

**ТЕРРИТОРИАЛЬНЫЙ ОРГАН ФЕДЕРАЛЬНОЙ СЛУЖБЫ  
ГОСУДАРСТВЕННОЙ СТАТИСТИКИ ПО РЕСПУБЛИКЕ БАШКОРТОСТАН  
(Башкортостанстат)**

При использовании данных ссылка на Башкортостанстат обязательна.  
Официальная статистическая информация, опубликованная в данном издании,  
является собственностью Башкортостанстата.

**РЕСПУБЛИКА  
БАШКОРТОСТАН**

**2017-2019гг.**

**СТАТИСТИЧЕСКИЙ СПРАВОЧНИК**

**УФА 2020**

Республика Башкортостан: статистический справочник  
Территориальный орган Федеральной службы государственной статистики  
по Республике Башкортостан–Уфа, июнь 2020г.

Статистический справочник дает краткую информацию о социально-экономическом развитии Республики Башкортостан в 2019г. в сравнении с предыдущими годами.

Представлены данные по основным показателям, отражающим демографические процессы, рынок труда, социальную сферу и уровень жизни населения, производственную, инновационную, инвестиционную, строительную деятельность, торговлю, финансовое состояние организаций.

**Данные за 2019г. предварительные и будут уточнены.**

При использовании данных ссылка на Башкортостанстат обязательна.

## СОДЕРЖАНИЕ

Республика Башкортостан: общие характеристики .....	4
Население и рынок труда .....	12
Уровень жизни населения и социальная сфера .....	21
Валовой региональный продукт .....	33
Инвестиции.....	35
Предприятия и организации.....	36
Промышленное производство.....	37
Сельское и лесное хозяйство .....	44
Строительство .....	49
Транспорт и связь .....	53
Торговля и услуги .....	54
Финансы .....	56
Цены и тарифы .....	58

## **Республика Башкортостан: общие характеристики**

---

**Дата образования республики:** 23 марта 1919 года

**Столица** – г.Уфа

**Площадь территории**<sup>1</sup> – 142,9 тыс. кв. км

**Расстояние от Уфы до Москвы** – 1519 км

**Численность постоянного населения**

на 01.01.2020 – 4038,1 тыс. человек

**Плотность постоянного населения** – 28,3 человек на 1 кв. км

**Границы:**

на севере – с Пермским краем и Свердловской областью;

на востоке – с Челябинской областью;

на юго-востоке, юге, юго-западе – с Оренбургской областью;

на западе – с Республикой Татарстан;

на северо-западе – с Удмуртской Республикой

**Самые длинные реки, км:**

Белая	1430
Уфа	918

**Самые крупные озера, кв. км:**

Асликуль (Асылыкуль)	23,5
Кандрыкуль	15,6

**Самые высокие точки, м:**

Ямантау	1640
Большой Иремель	1582
Большой Шелом	1427

**Средняя температура воздуха:**

**январь** – -14,1°C, **июль** – +16,1°C.

Абсолютный минимум на территории республики – -54°C.

Абсолютный максимум на территории республики – +42°C.

---

<sup>1</sup> По данным Управления Росреестра по Республике Башкортостан.

**Республика Башкортостан:  
общие характеристики**

**ОТДЕЛЬНЫЕ ПОКАЗАТЕЛИ ПО РОССИЙСКОЙ ФЕДЕРАЦИИ И  
РЕСПУБЛИКЕ БАШКОРТОСТАН**

	Республика Башкортостан	
	2019	2019 в % к 2018
Численность постоянного населения (на конец года), тыс. человек	4038,1	99,7
Оборот организаций, млрд. рублей	3864,6	107,6 <sup>1</sup>
Индекс промышленного производства	x	104,2
Объем работ, выполненных по виду деятельности "Строительство", млрд. рублей	216,8	107,6
Ввод в действие жилых домов, млн. кв.м общей площади жилых помещений	2,4	103,2
Инвестиции в основной капитал, млрд. рублей	322,1	113,6
Продукция сельского хозяйства, млрд. рублей	167,1	102,0
Грузооборот автомобильного транспорта, млрд. тонно-км	3,3	102,7
Оборот розничной торговли, млрд. рублей	931,5	101,3
Объем платных услуг населению, млрд. рублей	271,7	99,1
Индекс потребительских цен на товары и услуги, в %	102,9 <sup>2</sup>	104,6
Индекс цен производителей промышленных товаров <sup>3</sup> , в %	91,9 <sup>2</sup>	101,1

<sup>1</sup> В действующих ценах.

<sup>2</sup> Декабрь 2019г. к декабрю 2018г.

<sup>3</sup> На внутрироссийском рынке.

**Республика Башкортостан:  
общие характеристики**

	Продолжение	
	Республика Башкортостан	
	2019	2019 в % к 2018
Денежные доходы <sup>1</sup> в расчете на душу населения в среднем за месяц		
номинальные, рублей	30529,1	105,4
реальные	x	100,5
Среднемесячная начисленная заработная плата работников организаций		
номинальная, рублей	36464,6	108,0
реальная	x	103,3
Численность официально зарегистрированных безработных (на 1 января 2020г.), тыс.человек	18,3	93,2 <sup>2</sup>
Сальдированный финансовый результат (прибыль минус убыток) организаций (без субъектов малого предпринимательства, банков, страховых организаций и бюджетных учреждений), млрд. рублей	223,5	88,5

<sup>1</sup> Данные рассчитаны в соответствии с Методологическими положениями по расчету показателей денежных доходов и расходов населения, утвержденными приказом Росстата № 465 от 02.07.2014 с изменениями от 20.11.2018.

**Республика Башкортостан:  
общие характеристики**

**МЕСТО РЕСПУБЛИКИ БАШКОРТОСТАН  
СРЕДИ СУБЪЕКТОВ РОССИЙСКОЙ ФЕДЕРАЦИИ**

	2017	2018	2019
Численность постоянного населения (на конец года)	7	7	7
Валовой региональный продукт, в основных ценах	10	10	...
на душу населения	46	44	...
Объем отгруженной продукции обрабатывающих производств	8	8	9
Продукция сельского хозяйства	7	7	8
Производство:			
зерновых и зернобобовых культур (в весе после доработки)	12	14	13
скота и птицы на убой (в живом весе)	10	10	10
молока	2	2	2
яиц	16	16	17
Поголовье			
крупного рогатого скота	1	2	3
свиней	10	13	11
овец и коз	9	9	9
лошадей	2	2	2
Инвестиции в основной капитал на душу населения	15	16	14
	48	56	50
Объем работ, выполненных по виду деятельности «Строительство»	7	10	10
Ввод в действие жилых домов	6	8	9
на душу населения	24	18	22
Оборот розничной торговли	8	8	8
Платные услуги населению	7	7	7
Среднедушевой денежный доход в месяц	28	31	31
Среднемесячная номинальная начисленная заработная плата работников организаций	42	40	38

**Республика Башкортостан:  
общие характеристики**

**МЕСТО РЕСПУБЛИКИ БАШКОРТОСТАН  
СРЕДИ СУБЪЕКТОВ  
ПРИВОЛЖСКОГО ФЕДЕРАЛЬНОГО ОКРУГА**

	2017	2018	2019
Численность постоянного населения (на конец года)	1	1	1
Валовой региональный продукт, в основных ценах	2	2	...
на душу населения	7	7	...
Объем отгруженной продукции обрабатывающих производств	3	3	3
Продукция сельского хозяйства	2	2	2
Инвестиции в основной капитал	2	2	2
на душу населения	7	7	6
Объем работ, выполненных по виду деятельности «Строительство»	2	2	2
Ввод в действие жилых домов	1	2	2
на душу населения	5	3	4
Оборот розничной торговли	2	2	2
на душу населения	3	3	3
Платные услуги населению	2	2	2
на душу населения	2	2	2
Среднедушевой денежный доход в месяц	3	3	3
Среднемесячная номинальная начисленная заработная плата работников организаций	5	4	3



**Республика Башкортостан:  
общие характеристики**

**ЧИСЛО ОБЩЕСТВЕННЫХ ОБЪЕДИНЕНИЙ, ПОЛИТИЧЕСКИХ  
ПАРТИЙ И НЕКОММЕРЧЕСКИХ ОБЩЕСТВЕННЫХ ОРГАНИЗАЦИЙ,  
ЗАРЕГИСТРИРОВАННЫХ В РЕСПУБЛИКЕ БАШКОРТОСТАН<sup>1</sup>**

(на 1 января 2020 года)

	Всего зарегистри- ровано, единиц	в том числе зарегистри- ровано в 2019
Общественные объединения – всего	1913	65
в том числе:		
общественные организации	958	53
из них благотворительные	13	2
общественные движения	16	-
общественные учреждения	8	-
органы общественной самодетельности	1	-
иные виды общественных объединений	795	1
из них:		
профессиональные союзы	775	1
национально-культурные автономии	20	-
Региональные отделения политических партий	44	1
Некоммерческие общественные организации – всего	1609	225
из них:		
фонды	353	41
из них благотворительные	215	24

<sup>1</sup> По данным Управления Министерства юстиции Российской Федерации по Республике Башкортостан.

**Республика Башкортостан:  
общие характеристики**

**ЧИСЛО РЕЛИГИОЗНЫХ ОРГАНИЗАЦИЙ, ЗАРЕГИСТРИРОВАННЫХ  
В РЕСПУБЛИКЕ БАШКОРТОСТАН<sup>1</sup>**

(на 1 января 2020 года)

	Всего зарегистри- ровано, единиц
Всего	1686
из них по конфессиям:	
Ислам	1211
Православие	368
Евангельские христиане	29
Евангельские христиане баптисты	12
Христиане адвентисты Седьмого дня	9
Старообрядцы	8
Христиане веры евангельской	2
Католики	2
Лютеране	5
Иудаизм	4
Армянская апостольская церковь	2
Свидетели Иеговы	-
Христиане веры евангельской (пятидесятники)	19
Церковь объединения (Муна)	1
Церковь Иисуса Христа Святых последних Дней (мормоны)	1
Церковь Христа	-
Буддизм	3
Сознание кришны (вайшнавы)	4
Новоапостольская церковь	1
Языческие верования	5

<sup>1</sup> По данным Управления Министерства юстиции Российской Федерации по Республике Башкортостан.

**Республика Башкортостан:  
общие характеристики**

**АДМИНИСТРАТИВНО-ТЕРРИТОРИАЛЬНОЕ ДЕЛЕНИЕ  
РЕСПУБЛИКИ БАШКОРТОСТАН<sup>1</sup>**

(на 1 января 2020 года)

Районы	54
Города	21
Внутригородские районы	7
Поселки городского типа	2
Сельские администрации	828

**МУНИЦИПАЛЬНОЕ ДЕЛЕНИЕ  
РЕСПУБЛИКИ БАШКОРТОСТАН<sup>1</sup>**

(на 1 января 2020 года)

Городские округа	8 <sup>2</sup>
Муниципальные районы	54
Городские поселения	14
Сельские поселения	818

**КРУПНЫЕ ГОРОДА  
РЕСПУБЛИКИ БАШКОРТОСТАН**

(на 1 января 2020 года)

	Численность населения, тыс. человек
Уфа	1128,8 <sup>3</sup>
Стерлитамак	276,4
Салават	150,5
Нефтекамск	131,1 <sup>3</sup>
Октябрьский	114,1

<sup>1</sup> Сведения об административно-территориальном и муниципальном делении основаны на соответствующих законах Республики Башкортостан.

<sup>2</sup> Не включая ЗАТО г.Межгорье.

<sup>3</sup> Без учета сельских населенных пунктов, подчиненных администрации города.

## НАСЕЛЕНИЕ И РЫНОК ТРУДА

### ЧИСЛЕННОСТЬ НАСЕЛЕНИЯ

(на 1 января; тысяч человек)

	2018	2019	2020
Все население	4063,3	4051,0	4038,1
городское	2522,0	2520,9	2521,8
сельское	1541,3	1530,1	1516,3

### ЕСТЕСТВЕННОЕ ДВИЖЕНИЕ НАСЕЛЕНИЯ

	2017	2018	2019
<b>тысяч человек</b>			
Родившиеся	49,3	47,0	41,8
Умершие	50,4	50,4	49,1
Естественный прирост, убыль (-)	-1,1	-3,4	-7,3
Браки	27,9	25,4	25,1
Разводы	15,6	15,4	15,4
<b>на 1000 человек населения</b>			
Родившиеся	12,1	11,6	10,3
Умершие	12,4	12,4	12,1
Естественный прирост, убыль (-)	-0,3	-0,8	-1,8
Браки	6,9	6,3	6,2
Разводы	3,8	3,8	3,8

**РАСПРЕДЕЛЕНИЕ НАСЕЛЕНИЯ  
ПО ОСНОВНЫМ ВОЗРАСТНЫМ ГРУППАМ<sup>1</sup>**  
(на 1 января)

	2018	2019	2020
<b>тысяч человек</b>			
Все население	4063,3	4051,0	4038,1
в том числе в возрасте:			
моложе трудоспособного	828,3	828,8	824,7
трудоспособном	2261,0	2225,2	2194,4
старше трудоспособного	974,0	997,0	1019,0
<b>в процентах</b>			
Все население	100	100	100
в том числе в возрасте:			
моложе трудоспособного	20,4	20,5	20,4
трудоспособном	55,6	54,9	54,3
старше трудоспособного	24,0	24,6	25,2

<sup>1</sup> Данные по основным возрастным группам приведены по критериям, действовавшим в России до 1 января 2019 года: **моложе трудоспособного** (от 0 до 15 лет включительно); **трудоспособное** (мужчины от 16 лет до 59 лет включительно, женщины от 16 лет до 54 лет включительно); **старше трудоспособного** (мужчины от 60 лет и старше, женщины от 55 лет и старше).

**СМЕРТНОСТЬ НАСЕЛЕНИЯ ПО ОСНОВНЫМ  
ПРИЧИНАМ СМЕРТИ**

(человек)

	2017	2018	2019
Всего умерших от всех причин	50387	50440	49115
в том числе:			
болезней системы			
кровообращения	20704	22919	20550
новообразований	7355	7453	7251
болезней эндокринной системы	1873	2118	2508
болезней нервной системы	5540	3823	2280
болезней органов дыхания	2864	2841	2983
болезней органов пищеварения	2489	2489	2520
болезней мочеполовой			
системы	639	559	643
инфекционных и			
паразитарных болезней	946	962	878
внешних причин	4651	4485	3945
из них:			
случайных отравлений			
алкоголем	151	211	99
транспортных			
несчастных случаев	601	585	511
самоубийств	877	827	741
убийств	224	173	150
старости	471	716	2996
других причин смертности	2855	2075	2561

## Население и рынок труда

### ВНЕШНЯЯ ДЛЯ РЕСПУБЛИКИ МИГРАЦИЯ

(человек)

	2017	2018	2019
Прибыло в Республику Башкортостан – всего	50961	47879	44215
в том числе:			
из других субъектов России	38831	39302	36664
из стран СНГ	10873	7665	6562
из стран дальнего зарубежья	1257	912	989
Выбыло из Республики Башкортостан - всего	53568	56737	49721
в том числе:			
в другие субъекты России	46674	47129	42350
в страны СНГ	6340	8429	6589
в страны дальнего зарубежья	554	1179	782
Миграционный прирост, убыль (-) – всего	-2607	-8858	-5506
в том числе:			
из других субъектов России	-7843	-7827	-5686
из стран СНГ	4533	-764	-27
из стран дальнего зарубежья	703	-267	207

**ДИНАМИКА МИГРАЦИОННОГО ПРИРОСТА (УБЫЛИ)  
НАСЕЛЕНИЯ ПО УКРУПНЁННЫМ ВОЗРАСТНЫМ ГРУППАМ**  
(человек)

	2017	2018	2019
Миграционный прирост, убыль (-) – всего	-2607	-8858	-5506
в том числе:			
моложе трудоспособного	-1415	-1909	-1316
в трудоспособном	-1100	-6748	-4276
старше трудоспособного	-92	-201	86

**РАСПРЕДЕЛЕНИЕ МИГРАЦИОННЫХ ПЕРЕДВИЖЕНИЙ НАСЕЛЕНИЯ  
В ВОЗРАСТЕ 14 ЛЕТ И СТАРШЕ ПО ОБСТОЯТЕЛЬСТВАМ,  
ВЫЗВАВШИМ НЕОБХОДИМОСТЬ СМЕНЫ МЕСТА ЖИТЕЛЬСТВА**  
(человек)

	2017	2018	2019
Миграционный прирост, убыль (-) – всего	-1419	-7200	-4337
из них:			
в связи с учёбой	-2925	-2686	-1738
в связи с работой	-470	-2080	-3443
возвращение к прежнему месту жительства	2115	2088	1540
причины личного, семейного характера	-436	-1368	-752



### ЧИСЛЕННОСТЬ И СОСТАВ РАБОЧЕЙ СИЛЫ

(тысяч человек)

	2017	2018	2019
Численность рабочей силы <sup>1</sup> – всего	1995,0	1955,3	1895,9
мужчины	1052,8	1039,3	1013,0
женщины	942,2	916,0	882,9
в том числе:			
занятые – всего	1883,5	1859,3	1812,1
мужчины	999,4	987,8	968,1
женщины	884,1	871,5	844,0
безработные <sup>2</sup> - всего	111,5	96,0	83,8
мужчины	53,4	51,5	45,0
женщины	58,1	44,5	38,8
Численность официально зарегистрированных безработных (на конец периода) <sup>3</sup> - всего	20,7	19,6	18,3
мужчины	8,2	8,0	7,1
женщины	12,4	11,6	11,2
из них безработные, которым назначено пособие по безработице - всего	19,6	18,9	16,5

<sup>1</sup> Численность рабочей силы в возрасте 15 лет и старше; по данным выборочных обследований рабочей силы, в среднем за период.

<sup>2</sup> Безработные по методологии Международной Организации Труда: не имели работы, занимались поиском работы и были готовы приступить к работе.

<sup>3</sup> По данным Министерства семьи, труда и социальной защиты населения Республики Башкортостан.

## Население и рынок труда

### СРЕДНЕСПИСОЧНАЯ ЧИСЛЕННОСТЬ РАБОТНИКОВ ОРГАНИЗАЦИЙ ПО ВИДАМ ЭКОНОМИЧЕСКОЙ ДЕЯТЕЛЬНОСТИ<sup>1</sup>

	2017	2018	2019
	тысяч человек		
Всего	1125,7	1095,0	1086,3
Сельское, лесное хозяйство, охота, рыболовство и рыбоводство	49,9	41,3	39,1
Добыча полезных ископаемых	31,8	32,0	31,9
Обрабатывающие производства	192,1	190,4	186,3
Обеспечение электрической энергией, газом и паром; кондиционирование воздуха	37,9	36,7	36,1
Водоснабжение; водоотведение, организация сбора и утилизации отходов, деятельность по ликвидации загрязнений	16,7	13,1	12,3
Строительство	78,4	73,4	73,7
Торговля оптовая и розничная; ремонт автотранспортных средств и мотоциклов	143,5	144,4	142,6
Транспортировка и хранение	60,7	68,6	71,2
Деятельность гостиниц и предприятий общественного питания	19,7	22,9	22,7
Деятельность в области информации и связи	23,1	23,3	23,2
Деятельность финансовая и страховая	19,6	20,5	19,4
Деятельность по операциям с недвижимым имуществом	35,4	35,1	35,2
Деятельность профессиональная, научная и техническая	48,3	48,2	45,4
Деятельность административная и сопутствующие дополнительные услуги	31,2	31,2	32,1
Государственное управление и обеспечение военной безопасности; социальное обеспечение	74,6	68,2	68,7
Образование	132,5	115,6	114,9
Деятельность в области здравоохранения и социальных услуг	105,4	104,1	104,7
Деятельность в области культуры, спорта, организации досуга и развлечений	16,6	17,9	18,1
Предоставление прочих видов услуг	8,3	8,1	8,8

<sup>1</sup> Среднесписочная численность работников без внешних совместителей и работников несписочного состава.

## Население и рынок труда

Продолжение

	2017    2018    2019		
	в процентах к итогу		
Всего	100	100	100
Сельское, лесное хозяйство, охота, рыболовство и рыбоводство	4,4	3,8	3,6
Добыча полезных ископаемых	2,8	2,9	2,9
Обрабатывающие производства	17,1	17,4	17,1
Обеспечение электрической энергией, газом и паром; кондиционирование воздуха	3,4	3,4	3,3
Водоснабжение; водоотведение, организация сбора и утилизации отходов, деятельность по ликвидации загрязнений	1,5	1,2	1,1
Строительство	7,0	6,7	6,8
Торговля оптовая и розничная; ремонт автотранспортных средств и мотоциклов	12,7	13,2	13,1
Транспортировка и хранение	5,4	6,3	6,6
Деятельность гостиниц и предприятий общественного питания	1,8	2,1	2,1
Деятельность в области информации и связи	2,1	2,1	2,1
Деятельность финансовая и страховая	1,7	1,9	1,8
Деятельность по операциям с недвижимым имуществом	3,1	3,2	3,2
Деятельность профессиональная, научная и техническая	4,3	4,4	4,2
Деятельность административная и сопутствующие дополнительные услуги	2,8	2,8	3,0
Государственное управление и обеспечение военной безопасности; социальное обеспечение	6,6	6,2	6,3
Образование	11,8	10,6	10,6
Деятельность в области здравоохранения и социальных услуг	9,4	9,5	9,6
Деятельность в области культуры, спорта, организации досуга и развлечений	1,5	1,6	1,7
Предоставление прочих видов услуг	0,7	0,7	0,8

**ДВИЖЕНИЕ РАБОТНИКОВ ОРГАНИЗАЦИЙ  
в 2019 году**

	Принято работников в течение года		в т.ч. на дополнительно	Выбыло работников в течение года		в т.ч. в связи с сокращением численности персонала,
	всего, тыс. человек	в % к списочной численности	введенные (созданные) рабочие места, тыс. человек	всего, тыс. человек	в % к списочной численности	тыс. человек
I квартал	47,2	5,8	2,2	44,6	5,5	1,3
II квартал	48,4	6,0	1,7	53,2	6,6	1,3
III квартал	61,6	7,7	2,6	61,8	7,7	0,8
IV квартал	49,5	6,2	1,8	52,1	6,5	0,9

**ТРУДОУСТРОЙСТВО ГРАЖДАН  
ОРГАНАМИ ГОСУДАРСТВЕННОЙ СЛУЖБЫ ЗАНЯТОСТИ  
в 2019 году<sup>1</sup>  
(тысяч человек)**

	Обратилось по вопросу трудоустройства	Трудоустроено	в % к числу обратившихся
Численность граждан, обратившихся за содействием в поиске подходящей работы в том числе:	91,0	64,7	71,1
по категориям занятости:			
занятые	19,8	19,2	97,1
незанятые	71,2	45,5	63,9
по отдельным категориям граждан:			
впервые ищущие работу (ранее не работавшие) стремящиеся возобновить трудовую деятельность после длительного (более года) перерыва	29,5	26,6	90,0
уволенные в связи с ликвидацией организации, либо прекращением деятельности индивидуальным предпринимателем, сокращением численности или штата работников организации, индивидуального предпринимателя	15,4	8,1	52,7
	5,1	3,4	67,0

<sup>1</sup> По данным Министерства семьи, труда и социальной защиты населения Республики Башкортостан.

## УРОВЕНЬ ЖИЗНИ НАСЕЛЕНИЯ И СОЦИАЛЬНАЯ СФЕРА

### СОСТАВ БЕЗРАБОТНЫХ, ЗАРЕГИСТРИРОВАННЫХ В ОРГАНАХ ГОСУДАРСТВЕННОЙ СЛУЖБЫ ЗАНЯТОСТИ<sup>1</sup>

(на конец года; человек)

	2017	2018	2019
Численность зарегистрированных безработных - всего	20,7	19,6	18,3
из них:			
уволенные по собственному желанию	11,7	11,6	11,8
уволенные в связи с ликвидацией организации, либо прекращением деятельности индивидуальным предпринимателем, сокращением численности или штата работников организации, индивидуального предпринимателя	3,6	2,7	1,9
выпускники образовательных организаций высшего образования	0,1	0,1	0,06
выпускники профессиональных образовательных организаций	0,3	0,4	0,2
Из числа безработных имеют образование:			
высшее	5,6	5,5	5,5
среднее профессиональное	10,2	9,6	8,7
среднее общее	3,2	2,9	2,7
Из числа безработных безработные в возрасте, лет:			
16-17	0,0	0,0	0,0
18-24	1,4	1,4	1,1
25-29	1,8	1,5	1,5
предпенсионного возраста	2,8	2,5	4,5

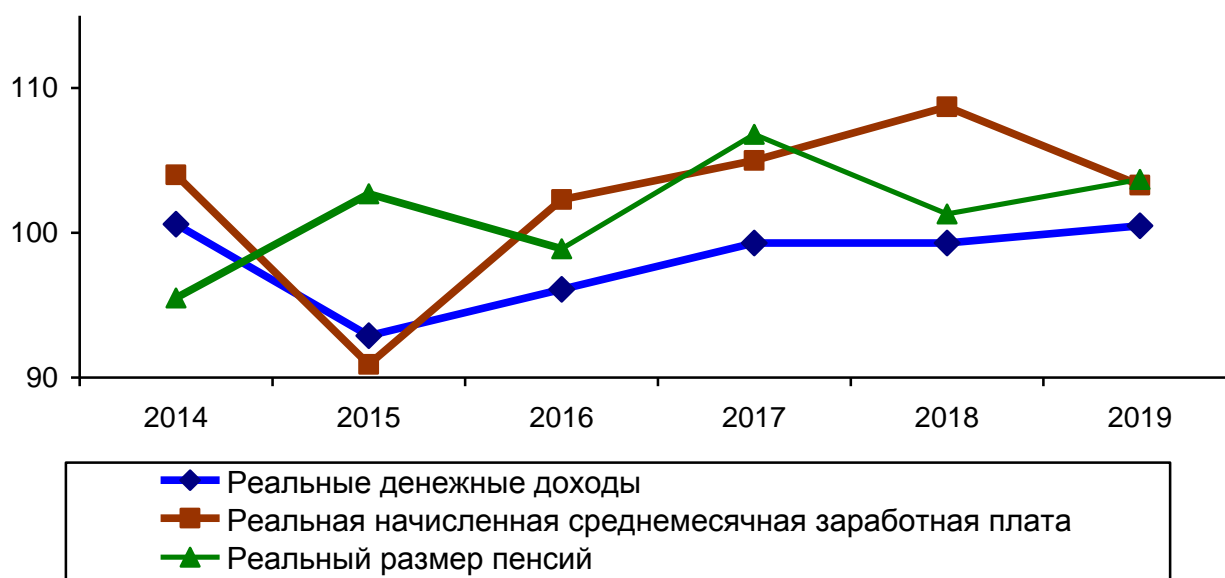
<sup>1</sup> По данным Министерства семьи, труда и социальной защиты населения Республики Башкортостан.

**ОТДЕЛЬНЫЕ ПОКАЗАТЕЛИ, ХАРАКТЕРИЗУЮЩИЕ  
УРОВЕНЬ ЖИЗНИ НАСЕЛЕНИЯ**

	2017	2018	2019
Среднедушевые денежные доходы <sup>1</sup> (в месяц), рублей	28467,8	28967,1	30529,1
Реальные денежные доходы <sup>1</sup> , в % к предыдущему году	99,3	99,3	100,5
Среднемесячная номинальная начисленная заработная плата, рублей	30357,7	33752,8	36464,6
Реальная начисленная среднемесячная заработная плата, в % к предыдущему году	105,0	108,7	103,3
Средний размер назначенных пенсий, рублей	12766,6	13584,8	14418,7
Реальный размер пенсий, в % к предыдущему году	106,8	101,3	103,7

**ДИНАМИКА ОСНОВНЫХ ПОКАЗАТЕЛЕЙ  
УРОВНЯ ЖИЗНИ НАСЕЛЕНИЯ**

(в процентах к предыдущему году)



<sup>1</sup> Данные рассчитаны в соответствии с Методологическими положениями по расчету показателей денежных доходов и расходов населения, утвержденными приказом Росстата № 465 от 02.07.2014 с изменениями от 20.11.2018.

**СРЕДНЕМЕСЯЧНАЯ НОМИНАЛЬНАЯ НАЧИСЛЕННАЯ  
ЗАРАБОТНАЯ ПЛАТА РАБОТНИКОВ ОРГАНИЗАЦИЙ  
ПО ВИДАМ ЭКОНОМИЧЕСКОЙ ДЕЯТЕЛЬНОСТИ**

	2017	2018	2019
	<b>рублей</b>		
Всего	30357,7	33752,8	36464,6
Сельское, лесное хозяйство, охота, рыболовство и рыбоводство	18050,2	19583,4	21354,5
Добыча полезных ископаемых	50537,0	58528,6	62165,3
Обрабатывающие производства	35954,3	36724,3	39890,7
Обеспечение электрической энергией, газом и паром; кондиционирование воздуха	39299,0	41914,7	44085,4
Водоснабжение; водоотведение, организация сбора и утилизации отходов, деятельность по ликвидации загрязнений	29626,5	26874,6	28504,2
Строительство	26130,7	27889,4	32250,9
Торговля оптовая и розничная; ремонт автотранспортных средств и мотоциклов	20646,7	24109,5	26110,4
Транспортировка и хранение	34669,7	38171,6	40421,1
Деятельность гостиниц и предприятий общественного питания	16006,1	18728,9	19758,7
Деятельность в области информации и связи	36572,1	38718,7	42694,5
Деятельность финансовая и страховая	44122,9	46508,2	50246,1
Деятельность по операциям с недвижимым имуществом	21308,7	22845,1	25763,6
Деятельность профессиональная, научная и техническая	45963,7	49985,0	54362,8
Деятельность административная и сопутствующие дополнительные услуги	23554,9	27042,1	26164,2
Государственное управление и обеспечение военной безопасности; социальное обеспечение	37477,7	43398,0	46681,1
Образование	24093,9	28689,3	31006,8
Деятельность в области здравоохранения и социальных услуг	27074,9	32493,3	35086,5
Деятельность в области культуры, спорта, организации досуга и развлечений	34218,1	41016,4	42896,6
Предоставление прочих видов услуг	22806,3	23775,6	24971,3

## Уровень жизни населения и социальная сфера

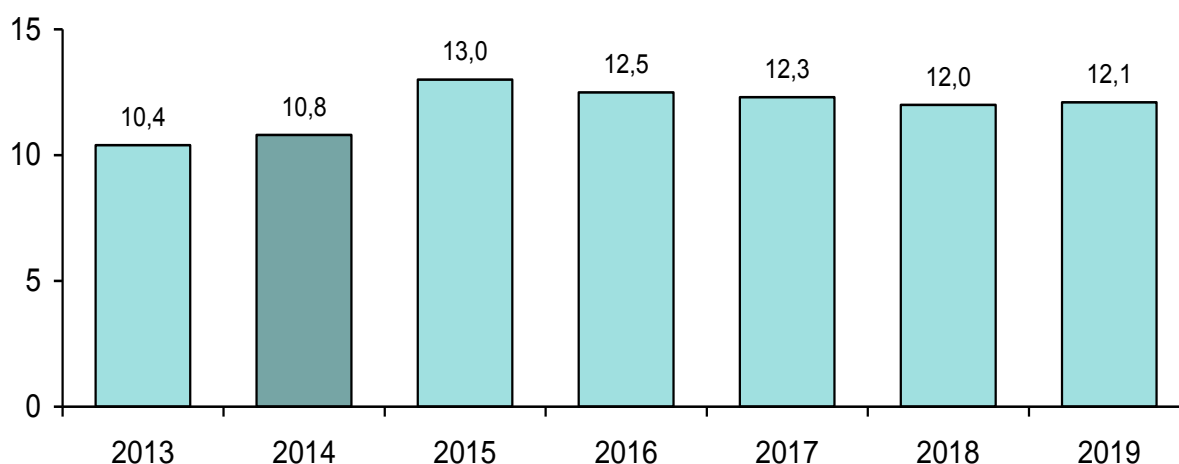
Продолжение

	2017	2018	2019
	<b>в % к республиканскому уровню среднемесячной заработной платы</b>		
Всего	100	100	100
Сельское, лесное хозяйство, охота, рыболовство и рыбоводство	59,5	58,0	58,6
Добыча полезных ископаемых	166,5	173,4	170,5
Обрабатывающие производства	118,4	108,8	109,4
Обеспечение электрической энергией, газом и паром; кондиционирование воздуха	129,5	124,2	120,9
Водоснабжение; водоотведение, организация сбора и утилизации отходов, деятельность по ликвидации загрязнений	97,6	79,6	78,2
Строительство	86,1	82,6	88,4
Торговля оптовая и розничная; ремонт автотранспортных средств и мотоциклов	68,0	71,4	71,6
Транспортировка и хранение	114,2	113,1	110,9
Деятельность гостиниц и предприятий общественного питания	52,7	55,5	54,2
Деятельность в области информации и связи	120,5	114,7	117,1
Деятельность финансовая и страховая	145,3	137,8	137,8
Деятельность по операциям с недвижимым имуществом	70,2	67,7	70,7
Деятельность профессиональная, научная и техническая	151,4	148,1	149,1
Деятельность административная и сопутствующие дополнительные услуги	77,6	80,1	71,8
Государственное управление и обеспечение военной безопасности; социальное обеспечение	123,5	128,6	128,0
Образование	79,4	85,0	85,0
Деятельность в области здравоохранения и социальных услуг	89,2	96,3	96,2
Деятельность в области культуры, спорта, организации досуга и развлечений	112,7	121,5	117,6
Предоставление прочих видов услуг	75,1	70,4	68,5



**УДЕЛЬНЫЙ ВЕС НАСЕЛЕНИЯ С ДЕНЕЖНЫМИ ДОХОДАМИ  
НИЖЕ ПРОЖИТОЧНОГО МИНИМУМА<sup>1</sup>**

(в процентах от общей численности населения)



**СООТНОШЕНИЕ ДОХОДОВ НАСЕЛЕНИЯ  
И ПРОЖИТОЧНОГО МИНИМУМА**

(процентов)

	2017	2018	2019
Среднедушевой денежный доход к величине прожиточного минимума всего населения	330,5	327,8	320,8
Среднемесячная номинальная начисленная заработная плата работников к величине прожиточного минимума трудоспособного населения	331,1	359,5	360,1
Средний размер назначенных пенсий к величине прожиточного минимума пенсионера	187,5	188,9	191,5

<sup>1</sup> Оценка на основе материалов выборочного обследования домашних хозяйств и макроэкономического показателя среднедушевых денежных доходов населения. Показатели за 2013-2018 гг. рассчитаны с использованием величины макроэкономического показателя среднедушевых денежных доходов населения, определенной в соответствии с Методологическими положениями по расчету показателей денежных доходов и расходов населения (приказ Росстата от 2 июля 2014г. № 465 с изменениями от 20 ноября 2018г.).

**НАЛИЧИЕ ПРЕДМЕТОВ ДЛИТЕЛЬНОГО ПОЛЬЗОВАНИЯ**

(по данным выборочного обследования домашних хозяйств;  
на конец года, в среднем на 100 домохозяйств)

	2017	2018	2019
Телевизор	150	154	156
Холодильник	109	111	107
Морозильник	43	51	52
Стиральная машина	103	105	105
Микроволновая печь, мультиварка	113	116	108
Пылесос	89	95	94
Швейная и вязальная машина	48	52	54
Кондиционер	9	14	15
Персональный компьютер	55	56	48
Портативный компьютер (ноутбук, планшет, iPad)	73	80	73
Мобильный телефон	175	155	125
Смартфон, iPhone	75	108	129
Легковой автомобиль	66	69	72

**ЖИЛИЩНЫЙ ФОНД<sup>1</sup>**

(на конец года)

	2017	2018	2019
Общая площадь жилых помещений, тыс. кв.м - всего	103082,0	105195,5	107461,3
в городской местности	59192,9	60174,3	61236,8
в сельской местности	43889,1	45021,2	46224,5

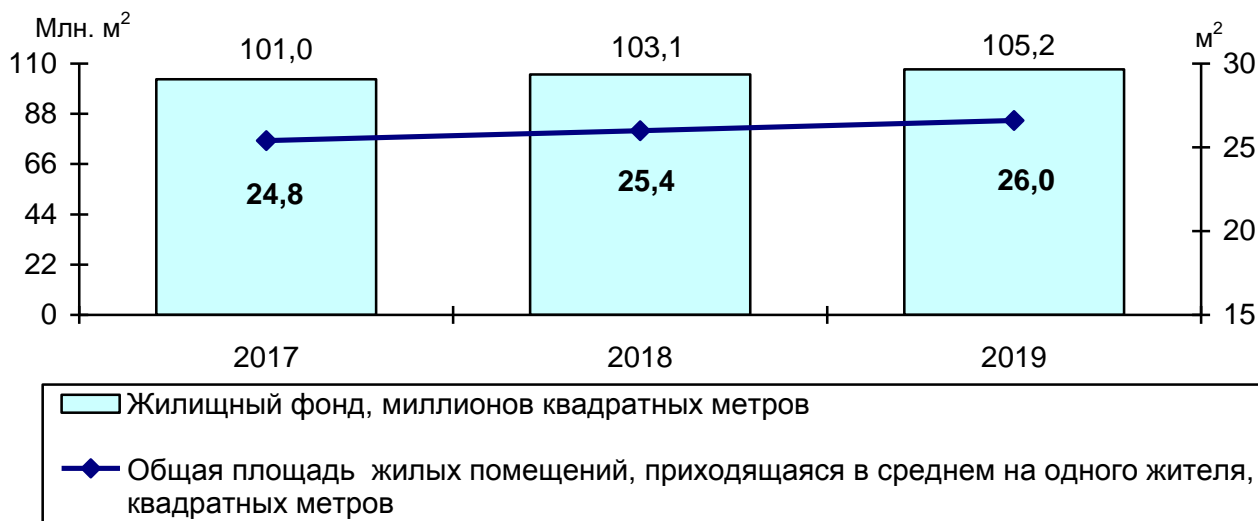
**ОБЩАЯ ПЛОЩАДЬ ЖИЛИЩ, ПРИХОДЯЩАЯСЯ  
В СРЕДНЕМ НА ОДНОГО ЖИТЕЛЯ**

(на конец года; квадратных метров)

	2017	2018	2019
Общая площадь жилых помещений, приходящаяся в среднем на одного жителя – всего	25,4	26,0	26,6
в городской местности	23,5	23,9	24,3
в сельской местности	28,5	29,4	30,5

**ОБЕСПЕЧЕННОСТЬ НАСЕЛЕНИЯ ЖИЛЬЕМ**

(на конец года)



<sup>1</sup> В связи с отсутствием нормативно-правового акта, устанавливающего порядок государственного учёта жилищного фонда в Российской Федерации, в том числе его государственного технического учёта (включая техническую инвентаризацию), официальная статистическая информация за 2017-2019гг. сформирована на основе данных органов местного самоуправления не по полному кругу собственников жилищного фонда.

**ВОДОСНАБЖЕНИЕ НАСЕЛЕННЫХ ПУНКТОВ**

(на конец года)

	2017	2018	2019
Одиночное протяжение уличной водопроводной сети, км	9303,9	9521,8	10488,6
в том числе:			
в городской местности	3240,7	3278,8	3264,0
в сельской местности	6063,2	6243,0	7224,6
Установленная производственная мощность водопроводов, тыс. куб. метров в сутки	1678,8	1688,2	2294,4
в том числе:			
в городской местности	1308,8	1320,2	1352,8
в сельской местности	370,0	368,0	941,6

**КАНАЛИЗАЦИЯ НАСЕЛЕННЫХ ПУНКТОВ**

(на конец года)

	2017	2018	2019
Одиночное протяжение уличной канализационной сети, км	1215,5	1222,6	1235,8
в том числе:			
в городской местности	707,5	738,0	746,3
в сельской местности	508,0	484,6	489,5
Установленная пропускная способность очистных сооружений, тыс. куб. метров в сутки	990,6	990,9	993,6
в том числе:			
в городской местности	933,6	941,0	941,0
в сельской местности	57,0	49,9	52,6

**ТЕПЛОСНАБЖЕНИЕ НАСЕЛЕННЫХ ПУНКТОВ**

(на конец года)

	2017	2018	2019
Число источников теплоснабжения, единиц	1553	1561	1603
в том числе:			
в городской местности	348	329	313
в сельской местности	1205	1232	1290
Суммарная мощность котельных, Гкал/час	12570,9	12810,9	11013,6
в том числе:			
в городской местности	8552,8	8890,1	8383,7
в сельской местности	4018,1	3920,8	2629,9
Протяженность тепловых и паровых сетей в двухтрубном исчислении, км	4162,2	3914,8	3968,4
в том числе:			
в городской местности	3225,5	2995,9	3070,7
в сельской местности	936,7	918,9	897,7

**ГАЗИФИКАЦИЯ НАСЕЛЕННЫХ ПУНКТОВ<sup>1</sup>**

(на конец года)

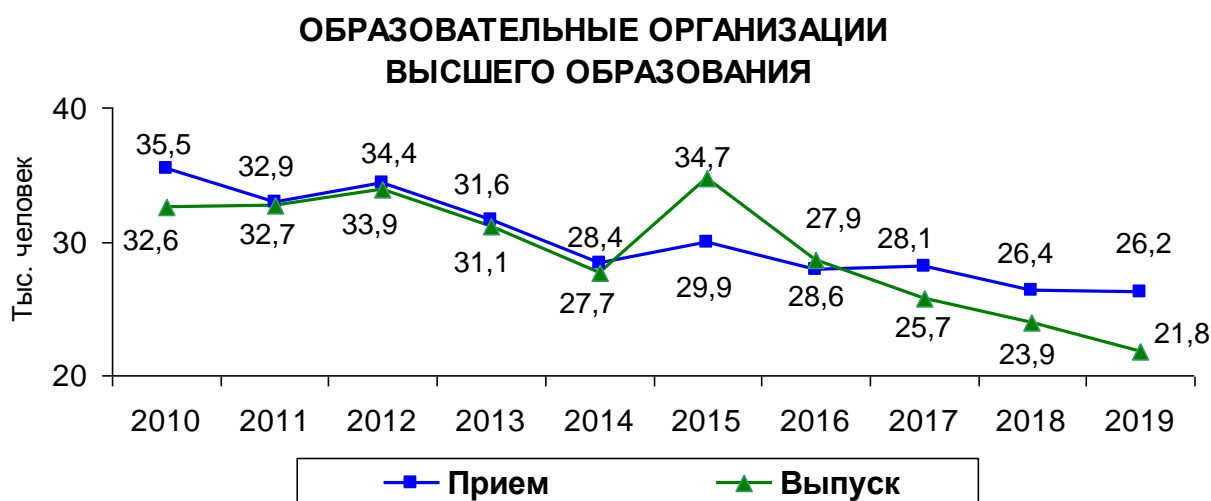
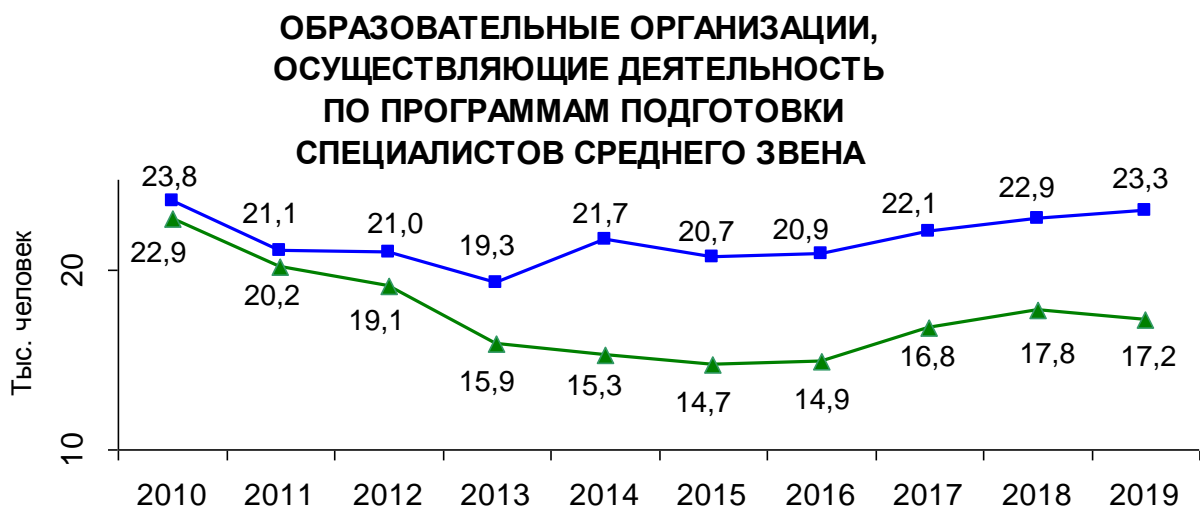
	2017	2018	2019
Одиночное протяжение уличной газовой сети, км	37744,0	38310,7	39014,1
в том числе:			
в городской местности	6780,2	6948,4	7240,7
в сельской местности	30963,8	31362,3	31773,4
Число газифицированных квартир, тыс.	1348,0	1360,5	1372,7
в том числе:			
в городской местности	883,8	889,1	892,4
в сельской местности	464,2	471,4	480,3

<sup>1</sup> По данным ПАО «Газпром газораспределение Уфа».

**ОБРАЗОВАТЕЛЬНЫЕ ОРГАНИЗАЦИИ  
И ЧИСЛЕННОСТЬ ОБУЧАЮЩИХСЯ (СТУДЕНТОВ)  
(на начало учебного года)**

	2017/18	2018/19	2019/20
Число образовательных организаций, осуществляющих подготовку по основным программам общего образования, включая филиалы, единиц	1963	1952	1944
в том числе			
государственных и муниципальных	1956	1943	1935
Численность обучающихся в образовательных организациях, осуществляющих подготовку по основным программам общего образования, тыс. человек	468,3	478,2	488,3
в том числе			
государственных и муниципальных	467,2	476,8	487,0
Число образовательных организаций, осуществляющих деятельность по образовательным программам среднего профессионального образования	112	97	96
в том числе государственных	105	90	89
Численность студентов образовательных организаций, обучающихся по программам подготовки специалистов среднего звена, тыс. человек	74,3	75,3	78,3
в том числе государственных	70,1	70,6	73,4
Численность студентов образовательных организаций, обучающихся по программам подготовки квалифицированных рабочих, служащих, тыс. человек	27,8	27,7	25,9
в том числе государственных	27,8	27,7	25,9
Число образовательных организаций высшего образования	10	10	10
в том числе государственных	8	8	8
Численность студентов в образовательных организациях высшего образования, тыс. человек	103,6	100,5	97,2
в том числе государственных	95,8	94,1	92,7

**ПРИЕМ И ВЫПУСК В ПРОФЕССИОНАЛЬНЫХ ОБРАЗОВАТЕЛЬНЫХ ОРГАНИЗАЦИЯХ И ОБРАЗОВАТЕЛЬНЫХ ОРГАНИЗАЦИЯХ ВЫСШЕГО ОБРАЗОВАНИЯ**



**ДОШКОЛЬНЫЕ ОБРАЗОВАТЕЛЬНЫЕ ОРГАНИЗАЦИИ**  
(на конец года)

	2017	2018	2019
Число организаций, единиц	1091	1039	1027
кроме того:			
филиалы и группы дошкольного образования при школах	752	820	826
организации, осуществляющие только присмотр и уход за детьми	4	6	4
Численность воспитанников, тыс. человек	240,0	242,2	245,0

**УЧРЕЖДЕНИЯ КУЛЬТУРЫ И ИСКУССТВА**

(на конец года)

	2017	2018	2019
Число общедоступных библиотек	1592	1580	1581
Библиотечный фонд, млн. экз.	30,9	30,1	29,4
Число учреждений культурно-досугового типа, всего	2058	2026	2018
Число музеев	99	96	95
Число посещений музеев, тыс.	864,5	904,4	941,8
Число профессиональных театров	12	12	12
Численность зрителей, тыс. человек	946,9	978,8	946,3



## ВАЛОВОЙ РЕГИОНАЛЬНЫЙ ПРОДУКТ

### ОБЪЕМ ВАЛОВОГО РЕГИОНАЛЬНОГО ПРОДУКТА

	2016	2017	2018
Валовой региональный продукт:			
всего			
млрд. рублей (в основных ценах)	1338,0	1410,2	1673,7
в % к предыдущему году (в сопоставимых ценах)	100,5	100,4	103,0
на душу населения, тыс. рублей	328,8	346,9	412,5

### СТРУКТУРА ВАЛОВОЙ ДОБАВЛЕННОЙ СТОИМОСТИ

(по хозяйственным видам деятельности;  
в основных ценах; в процентах к итогу)

	2016	2017	2018
Валовой региональный продукт	100	100	100
в том числе по видам экономической деятельности			
Сельское, лесное хозяйство, охота, рыболовство и рыбоводство	7,2	6,9	6,0
Добыча полезных ископаемых	3,7	3,4	3,2
Обработывающие производства	27,4	29,8	35,1
Обеспечение электрической энергией, газом и паром; кондиционирование воздуха	3,2	2,8	2,6
Водоснабжение; водоотведение, организация сбора и утилизация отходов, деятельность по ликвидации загрязнений	0,8	0,8	0,8
Строительство	9,1	7,3	6,2
Торговля оптовая и розничная; ремонт автотранспортных средств и мотоциклов	15,6	15,4	13,7
Транспортировка и хранение	6,7	7,1	6,1
Деятельность гостиниц и предприятий общественного питания	1,2	1,2	1,1
Деятельность в области информации и связи	2,2	2,6	2,2
Деятельность финансовая и страховая	0,3	0,2	0,3

## **Валовой региональный продукт**

	Продолжение		
	2016	2017	2018
Деятельность по операциям с недвижимым имуществом	2,8	3,5	3,9
Деятельность профессиональная, научная и техническая	3,6	3,6	4,3
Деятельность административная и сопутствующие дополнительные услуги	2,2	1,9	1,9
Государственное управление и обеспечение военной безопасности; социальное обеспечение	4,0	3,9	3,6
Образование	4,2	4,1	3,8
Деятельность в области здравоохранения и социальных услуг	4,6	4,4	4,2
Деятельность в области культуры, спорта, организации досуга и развлечений	0,7	0,6	0,5
Предоставление прочих видов услуг	0,5	0,5	0,5

## ИНВЕСТИЦИИ

### ИНВЕСТИЦИИ В ОСНОВНОЙ КАПИТАЛ

	2017	2018	2019 <sup>1</sup>
Инвестиции в основной капитал			
млрд. рублей (в фактически действовавших ценах)	278,6	267,9	322,1
в % к предыдущему году (в сопоставимых ценах)	74,7	92,4	113,6

### СТРУКТУРА ИНВЕСТИЦИЙ В ОСНОВНОЙ КАПИТАЛ

(в процентах к итогу)

	2017	2018	2019
Инвестиции в основной капитал – всего	100	100	100
в том числе по видам:			
жилые здания и помещения	25,4	24,5	23,3
здания (кроме жилых) и сооружения, расходы на улучшение земель	32,7	33,6	35,7
машины, оборудование, транспортные средства	34,1	33,0	34,2
объекты интеллектуальной собственности	2,4	3,3	1,6
прочие	5,4	5,6	5,2

<sup>1</sup> В соответствии с методикой Росстата – первая оценка.

## ПРЕДПРИЯТИЯ И ОРГАНИЗАЦИИ

### РАСПРЕДЕЛЕНИЕ ЧИСЛА ОРГАНИЗАЦИЙ ПО ВИДАМ ЭКОНОМИЧЕСКОЙ ДЕЯТЕЛЬНОСТИ<sup>1</sup>

(на конец года; единиц)

	2017	2018	2019
Всего	82728	81538	78952
из них по видам экономической деятельности:			
Сельское, лесное хозяйство, охота, рыболовство и рыбоводство	2867	2760	2607
Добыча полезных ископаемых	560	555	557
Обрабатывающие производства	6404	6264	6104
Обеспечение электрической энергией, газом, паром; кондиционирование воздуха	411	408	382
Водоснабжение; водоотведение, организация сбора и утилизации отходов, деятельность по ликвидации загрязнений	531	543	545
Строительство	11252	11363	11459
Торговля оптовая и розничная; ремонт автотранспортных средств, мотоциклов	22468	21895	20787
Транспортировка и хранение	3445	3552	3443
Деятельность гостиниц и предприятий общественного питания	1742	1691	1668
Деятельность в области информации и связи	1852	1813	1660
Деятельность финансовая и страховая	1451	1329	1188
Деятельность по операциям с недвижимым имуществом	5629	5276	5016
Деятельность профессиональная, научная и техническая	6229	6179	5992
Деятельность административная и сопутствующие дополнительные услуги	2715	2814	2851
Государственное управление и обеспечение военной безопасности; социальное обеспечение	2915	2927	2906
Образование	4291	4199	3823
Деятельность в области здравоохранения и социальных услуг	1752	1805	1891
Деятельность в области культуры, спорта, организации досуга и развлечений	1211	1225	1212
Предоставление прочих видов услуг	5003	4940	4861

<sup>1</sup> По данным территориального раздела Статистического регистра Росстата.

# ПРОМЫШЛЕННОЕ ПРОИЗВОДСТВО

## ИНДЕКСЫ ПРОМЫШЛЕННОГО ПРОИЗВОДСТВА ПО ВИДАМ ЭКОНОМИЧЕСКОЙ ДЕЯТЕЛЬНОСТИ

(по полному кругу организаций; в процентах к предыдущему году)

	2017	2018	2019
<b>Промышленное производство<sup>1</sup></b>	<b>102,6</b>	<b>103,3</b>	<b>104,2</b>
<b>Добыча полезных ископаемых</b>	<b>100,5</b>	<b>109,4</b>	<b>111,9</b>
в том числе:			
добыча сырой нефти и природного газа	98,8	98,8	99,9
добыча металлических руд	89,7	93,7	92,1
добыча прочих полезных ископаемых	100,1	108,9	101,1
предоставление услуг в области добычи полезных ископаемых	101,0	110,9	113,4
<b>Обрабатывающие производства</b>	<b>103,1</b>	<b>100,3</b>	<b>100,4</b>
в том числе:			
производство пищевых продуктов	104,5	99,0	97,8
производство напитков	119,9	97,3	108,2
производство текстильных изделий	109,7	98,9	88,2
производство одежды	144,7	68,0	91,4
производство кожи и изделий из кожи	115,1	89,8	88,2
обработка древесины и производство изделий из дерева и пробки, кроме мебели, производство изделий из соломки и материалов для плетения	106,0	124,1	112,2
производство бумаги и бумажных изделий	218,3	73,9	134,1
деятельность полиграфическая и копирование носителей информации	98,3	77,4	140,8
производство кокса и нефтепродуктов	101,3	99,0	116,8
производство химических веществ и химических продуктов	107,2	108,6	101,0
производство лекарственных средств и материалов, применяемых в медицинских целях	103,6	107,5	115,0

<sup>1</sup> Индекс промышленного производства исчисляется по видам деятельности "добыча полезных ископаемых", "обрабатывающие производства", "обеспечение электрической энергией, газом и паром; кондиционирование воздуха", "водоснабжение; водоотведение, организация сбора и утилизация отходов, деятельность по ликвидации загрязнений" на основе динамики производства важнейших товаров-представителей (в натуральном или стоимостном выражении). В качестве весов используется структура валовой добавленной стоимости по видам экономической деятельности за 2010 базисный год.

## Промышленное производство

Продолжение

	2017	2018	2019
производство резиновых и пластмассовых изделий	96,9	96,7	106,1
производство прочей неметаллической минеральной продукции	83,6	95,1	89,5
производство металлургическое	93,1	86,1	95,2
производство готовых металлических изделий, кроме машин и оборудования	115,4	77,6	69,1
производство компьютеров, электронных и оптических изделий	119,3	129,6	124,5
производство электрического оборудования	95,3	128,8	85,6
производство машин и оборудования, не включенных в другие группировки	105,6	93,6	97,5
производство автотранспортных средств, прицепов и полуприцепов	101,1	101,6	110,6
производство прочих транспортных средств и оборудования	126,8	106,3	106,4
производство мебели	208,8	140,6	104,7
производство прочих готовых изделий	114,8	89,3	105,9
ремонт и монтаж машин и оборудования	101,2	101,5	85,1
<b>Обеспечение электрической энергией, газом и паром; кондиционирование воздуха</b>	<b>105,1</b>	<b>103,2</b>	<b>102,8</b>
<b>Водоснабжение; водоотведение, организация сбора и утилизации отходов, деятельность по ликвидации загрязнений</b>	<b>107,4</b>	<b>107,8</b>	<b>104,7</b>

## Промышленное производство

### ПРОИЗВОДСТВО ВАЖНЕЙШИХ ВИДОВ ПРОДУКЦИИ В НАТУРАЛЬНОМ ВЫРАЖЕНИИ

	2017	2018	2019
Мясо крупного рогатого скота, свинина, баранина, козлятина, конина и мясо прочих животных, тыс.т	19	20	21
Мясо и субпродукты пищевые домашней птицы, тыс.т	51	31	26
Изделия колбасные, включая изделия колбасные для детского питания, тыс.т	46	41	39
Полуфабрикаты мясные, мясосодержащие, охлажденные, замороженные, тыс.т	26	30	37
Масла растительные и их фракции нерафинированные, тыс.т	194	233	282
Молоко, кроме сырого, тыс.т	225	234	159
Масло сливочное, тыс.т	15	9	7
Сыры, тыс.т	14	14	14
Мука из зерновых культур, овощных и других растительных культур; смеси из них, тыс.т	95	91	103
Изделия хлебобулочные недлительного хранения, тыс.т	114	110	105
Сахар белый свекловичный или тростниковый и химически чистая сахароза в твердом состоянии без вкусоароматических или красящих добавок, тыс.т	168	203	210
Кондитерские изделия, тыс.т	15	14	14
Пиво, кроме отходов пивоварения, млн. дкл	30	30	36
Воды минеральные природные питьевые и воды питьевые, расфасованные в емкости, не содержащие добавки сахара или других веществ, млн. полулитров	321	341	316
Спецодежда, тыс. шт.	9001	9625	9707

## Промышленное производство

	Продолжение		
	2017	2018	2019
Чемоданы, сумки дамские и аналогичные изделия из натуральной кожи, листов пластмассы, текстильных материалов, вулканизированных. волокон или картона, тыс.шт.	434	346	291
Обувь, тыс. пар	2954	2959	2679
Лесоматериалы, продольно распиленные или расколотые, разделенные на слои или лущеные, толщиной более 6 мм, тыс. куб. м	185	161	128
Нефть, поступившая на переработку, тыс. т	25399	24984	25482
Бензин автомобильный, тыс. т	4683	4566	5008
Топливо дизельное, тыс. т	8225	8239	8874
Мазут топочный, тыс. т	3803	3384	3660
Пластмассы в первичных формах, тыс.т	927	961	949
Блоки дверные пластмассовые и пороги для них, тыс.кв.м	18	18	18
Блоки оконные пластмассовые, тыс.кв.м	613	541	454
Кирпич керамический неогнеупорный строительный, млн. усл. кирп.	330	282	269
Блоки и прочие изделия сборные строительные для зданий и сооружений из цемента, бетона или искусственного камня, тыс. куб. м	655	689	628
Бетон, готовый для заливки (товарный бетон), тыс. куб. м	632	735	839
Мебель, млн. рублей	1745	1689	1791
Изделия народных художественных промыслов, млн. рублей	113	90	122
Электроэнергия, млн. кВт. ч	23861	24508	26627
Пар и горячая вода, тыс. Гкал	47054	47939	46593



## Промышленное производство

### МЕСТО РЕСПУБЛИКИ БАШКОРТОСТАН В ОБЩЕРОССИЙСКОМ ПРОИЗВОДСТВЕ ВАЖНЕЙШИХ ВИДОВ ПРОДУКЦИИ

	2017	2018	2019
Нефть сырая, включая газовый конденсат	10	9	8
Изделия колбасные, включая изделия колбасные для детского питания	14	16	15
Масла растительные и их фракции рафинированные, но не подвергнутые химической модификации	8	7	7
Нефть, поступившая на переработку (первичная переработка нефти)	1	2	1
Бензин автомобильный	2	2	1
Топливо дизельное	1	1	1
Мазут топочный	5	7	7
Гидроксид натрия (сода каустическая)	4	4	4
Карбонат динатрия (карбонат натрия, сода кальцинированная)	1	1	1
Бензол	1	1	2
Этилен	2	2	2
Пластмассы в первичных формах	2	2	2
Каучуки синтетические в первичных формах	2	2	3
Материалы для покрытий пола, стен или потолка пластмассовые в рулонах или в форме плиток	2	10	9
Стекло листовое термически полированное и стекло листовое с матовой или полированной поверхностью, но не обработанное другим способом	1	1	1
Материалы рулонные кровельные и гидроизоляционные	2	2	12
Автобусы	4	4	4
Автобетононасосы		Единственный производитель	1
Прицепы и полуприцепы, технически допустимая максимал. масса которых свыше 3,5 т, но не более 10 т	1	1	1
Вертолеты	3	4	2

## Промышленное производство

### ИСПОЛЬЗОВАНИЕ СРЕДНЕГОДОВОЙ МОЩНОСТИ ПО ВЫПУСКУ ОСНОВНЫХ ВИДОВ ПРОДУКЦИИ<sup>1</sup> (процентов)

	2017	2018	2019
Изделия колбасные, включая изделия колбасные для детского питания	71,1	60,9	58,9
Полуфабрикаты мясные, мясосодержащие, охлажденные, замороженные	100,0	67,9	47,4
Флодоовощные консервы	45,2	51,4	53,1
Масла растительные и их фракции нерафинированные	76,3	70,7	57,1
Молоко, кроме сырого	63,3	61,0	38,9
Масло сливочное и пасты масляные	73,5	57,7	39,1
Сыры	97,9	98,1	88,0
Мука из зерновых культур, овощных и других растительных культур; смеси из них	44,3	68,4	71,9
Изделия хлебобулочные недлительного хранения	46,8	45,5	40,9
Сахар белый свекловичный в твердом состоянии без вкусоароматических или красящих добавок	98,2	98,2	97,2
Кондитерские изделия	46,6	45,3	58,2
Обувь	100,0	100,0	89,3
Фанера	68,2	34,8	33,1
Плиты древесностружечные и аналогичные плиты из древесины или других одревесневших материалов	72,7	89,6	63,9
Плиты древесноволокнистые из древесины или других одревесневших материалов	100,0	18,8	52,2
Бумага и картон	98,7	96,0	95,2
Нефть, поступившая на переработку	81,6	80,8	84,2
Гидроксид натрия (сода каустическая)	86,0	98,5	98,3

<sup>1</sup> Без субъектов малого предпринимательства.

## Промышленное производство

	Продолжение		
	2017	2018	2019
Карбонат динатрия (сода кальцинированная)	100,0	98,9	99,9
Удобрения минеральные или химические (в пересчете на 100% питательных веществ)	69,6	71,0	82,2
Пластмассы в первичных формах	94,1	96,0	91,1
Каучуки синтетические в первичных формах	72,5	55,6	46,4
Стекло листовое термически полированное и стекло листовое с матовой или полированной поверхностью, но не обработанное другим способом	94,2	97,9	91,0
Кирпич керамический неогнеупорный строительный	86,8	72,2	79,0
Портландцемент, цемент глиноземистый, цемент шлаковый и аналогичные гидравлические цементы	56,2	60,0	59,9
Блоки и прочие изделия сборные строительные для зданий и сооружений из цемента, бетона или искусственного камня	51,6	59,1	50,3
Прокат готовый	72,5	80,0	70,1
Автобусы	35,9	32,4	42,2
Прицепы и полуприцепы, технически допустимая максимальная масса которых свыше 3,5 т, но не более 10 т	74,7	47,6	48,8

## СЕЛЬСКОЕ И ЛЕСНОЕ ХОЗЯЙСТВО

### ОСНОВНЫЕ ПОКАЗАТЕЛИ СЕЛЬСКОГО ХОЗЯЙСТВА

(в хозяйствах всех категорий; в фактических ценах)

	2017	2018	2019
Продукция сельского хозяйства:			
млрд. рублей	157,3	157,5	167,1
в % к предыдущему году (в сопоставимых ценах)	103,3	99,4	102,0
в том числе:			
продукция растениеводства:			
млрд. рублей	64,3	65,1	71,5
в % к предыдущему году (в сопоставимых ценах)	106,4	100,0	104,2
продукция животноводства:			
млрд. рублей	93,0	92,4	95,6
в % к предыдущему году (в сопоставимых ценах)	100,9	98,9	100,3

## Сельское хозяйство

### ПОСЕВНЫЕ ПЛОЩАДИ СЕЛЬСКОХОЗЯЙСТВЕННЫХ КУЛЬТУР

(в хозяйствах всех категорий)

	Тысяч гектаров			В % от всей посевной площади		
	2017	2018	2019	2017	2018	2019
Вся посевная площадь	3004	2953	2874	100	100	100
в том числе:						
зерновые культуры	1786	1750	1670	59,4	59,3	58,1
технические культуры	332	375	443	11,1	12,7	15,4
картофель и овоще- бахчевые культуры	64	62	59	2,1	2,1	2,1
кормовые культуры	822	766	702	27,4	25,9	24,4

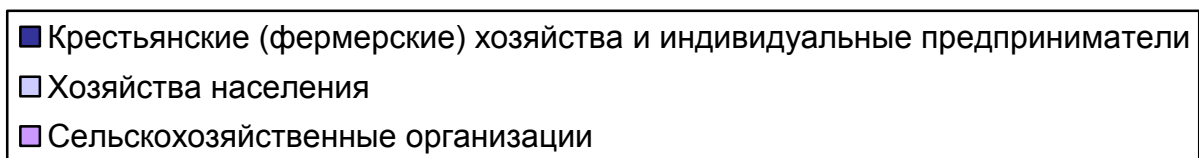
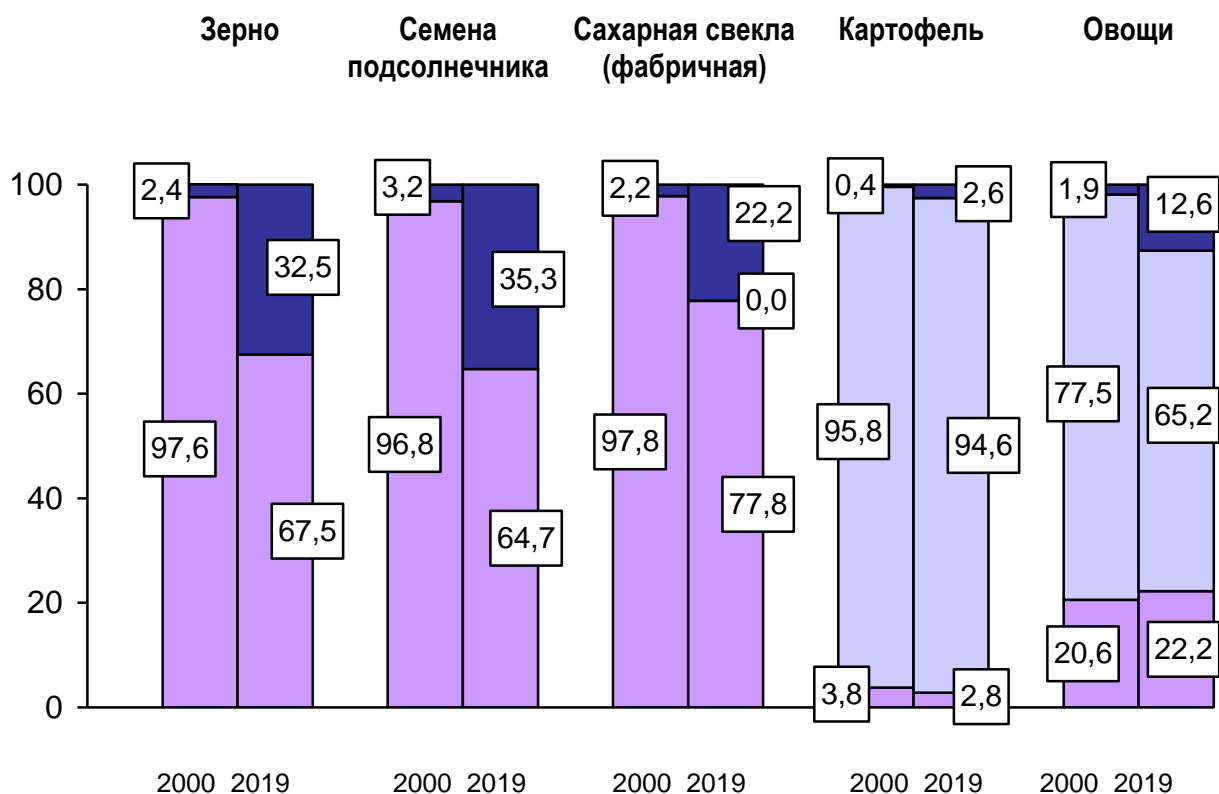
### ПРОИЗВОДСТВО ПРОДУКЦИИ РАСТЕНИЕВОДСТВА И УРОЖАЙНОСТЬ СЕЛЬСКОХОЗЯЙСТВЕННЫХ КУЛЬТУР

(в хозяйствах всех категорий)

	2017	2018	2019
	<b>Валовой сбор, тысяч тонн</b>		
Зерно (в весе после доработки)	3783	3059	3247
Сахарная свекла (фабричная)	1590	1426	1802
Семена подсолнечника (в весе после доработки)	274	324	356
Картофель	649	852	852
Овощи	301	313	290
	<b>Урожайность, ц/га уборной площади</b>		
Зерновые культуры (в весе после доработки)	21,8	18,6	19,8
Сахарная свекла (фабричная)	310,4	317,5	381,3
Семена подсолнечника (в весе после доработки)	11,9	14,5	14,3
Картофель	123,2	166,4	176,1
Овощи	209,8	226,4	218,6

**СТРУКТУРА ПРОИЗВОДСТВА ПРОДУКТОВ РАСТЕНИЕВОДСТВА  
ПО КАТЕГОРИЯМ ХОЗЯЙСТВ**

(в процентах от общего объема производства  
в хозяйствах всех категорий)



## Сельское хозяйство

### ПОГОЛОВЬЕ СКОТА ПО КАТЕГОРИЯМ ХОЗЯЙСТВ

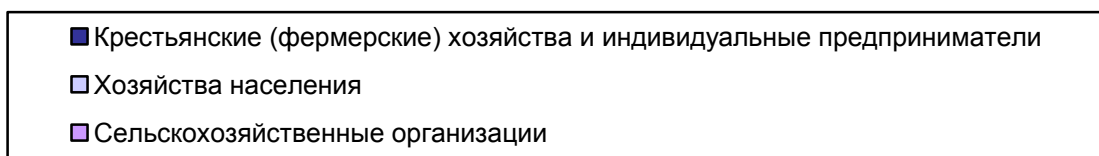
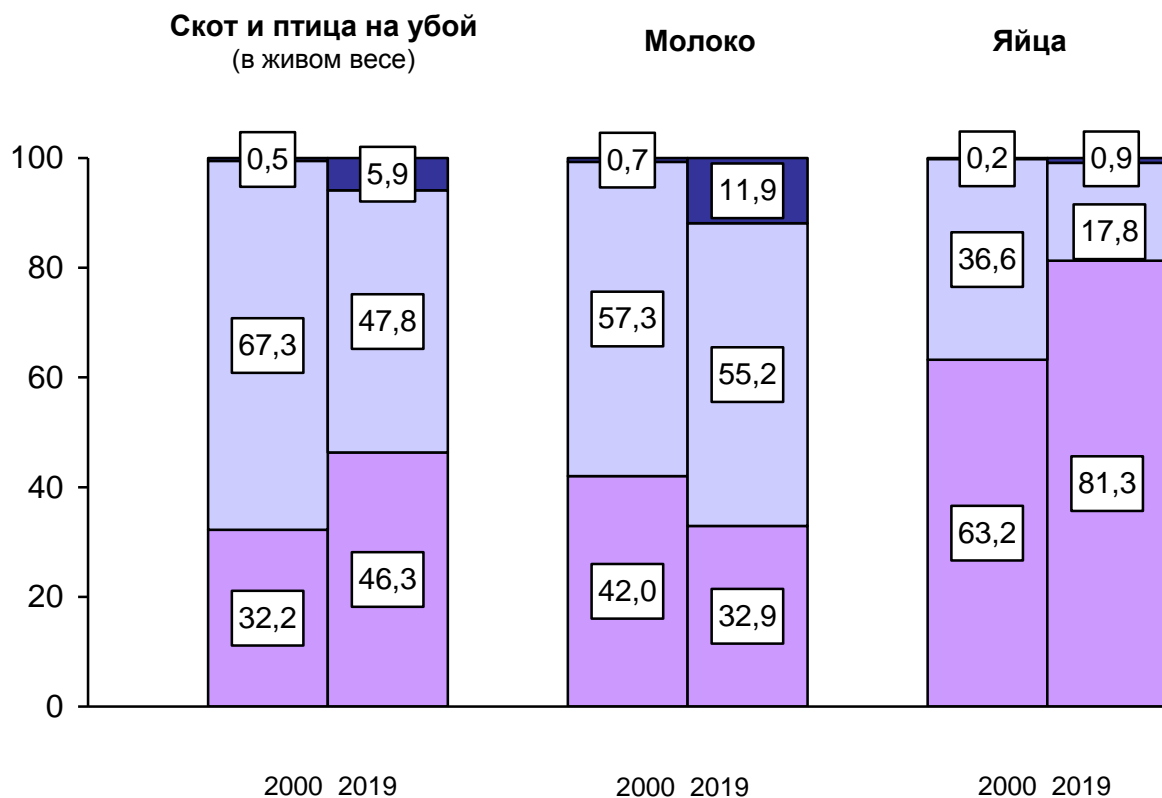
(на конец года; тысяч голов)

	Крупный рогатый скот	в том числе коровы	Свины	Овцы и козы
<b>2017</b>				
Хозяйства всех категорий	1028,8	397,0	468,1	820,9
в том числе:				
сельскохозяйственные организации	347,1	133,4	390,9	18,2
хозяйства населения	560,0	212,7	67,0	709,0
крестьянские (фермерские) хозяйства <sup>1</sup>	121,7	50,9	10,2	93,7
<b>2018</b>				
Хозяйства всех категорий	975,2	394,4	429,3	762,0
в том числе:				
сельскохозяйственные организации	321,6	125,3	371,3	15,0
хозяйства населения	527,0	212,2	49,6	659,3
крестьянские (фермерские) хозяйства <sup>1</sup>	126,6	56,9	8,4	87,7
<b>2019</b>				
Хозяйства всех категорий	940,3	396,1	504,3	674,8
в том числе:				
сельскохозяйственные организации	309,5	121,8	456,9	14,9
хозяйства населения	499,8	210,5	38,8	584,0
крестьянские (фермерские) хозяйства <sup>1</sup>	131,0	63,8	8,6	75,9
<b>ПРОИЗВОДСТВО ПРОДУКЦИИ ЖИВОТНОВОДСТВА</b>				
(в хозяйствах всех категорий)				
	2017	2018	2019	
Скот и птица на убой (в живом весе), тыс.т	409,1	400,1	403,2	
Молоко, тыс.т	1609,6	1623,9	1641,1	
Яйца, млн.шт.	1063,8	1038,6	1040,3	

<sup>1</sup> Включая индивидуальных предпринимателей.

**СТРУКТУРА ПРОИЗВОДСТВА ПРОДУКТОВ ЖИВОТНОВОДСТВА  
ПО КАТЕГОРИЯМ ХОЗЯЙСТВ**

(в процентах от общего объема производства  
в хозяйствах всех категорий)





## СТРОИТЕЛЬСТВО

### ОСНОВНЫЕ ПОКАЗАТЕЛИ СТРОИТЕЛЬНОЙ ДЕЯТЕЛЬНОСТИ

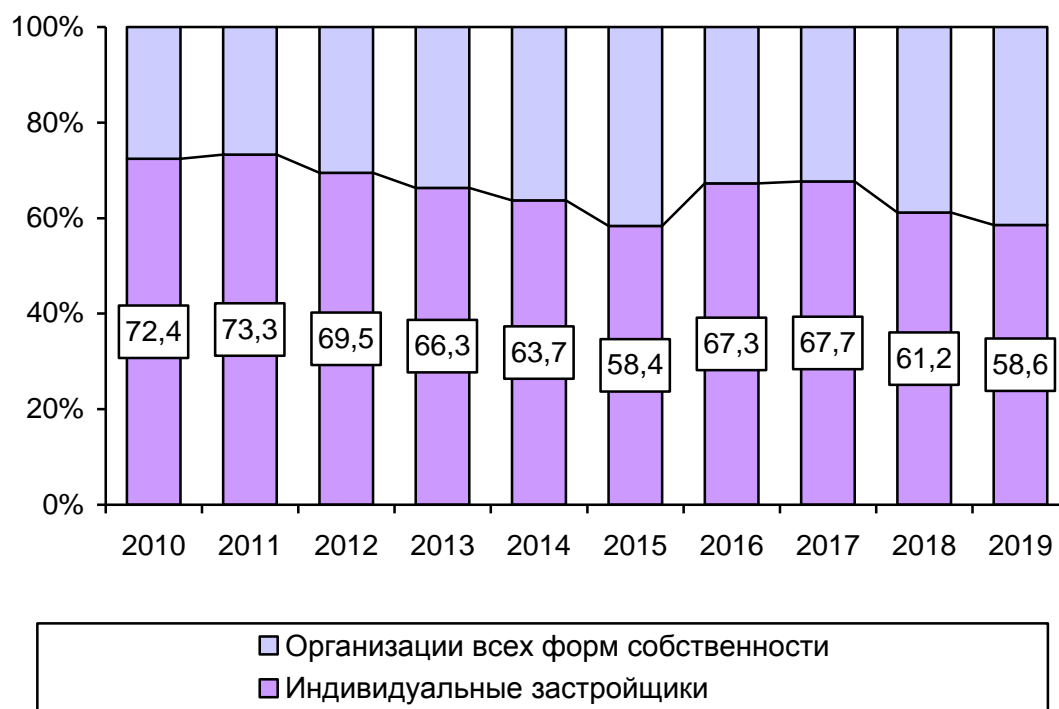
	2017	2018	2019
Объем работ, выполненных по виду деятельности «Строительство»:			
млрд. рублей (в фактически действовавших ценах)	195,8	190,4	216,8
в % к предыдущему году (в сопоставимых ценах)	92,8	92,4	107,6
Введено в действие:			
жилых домов, тыс. кв.м общей площади жилых помещений	2460,5	2290,0	2371,8
квартир (включая общежития), единиц	32401	30611	31872
в том числе индивидуальными застройщиками			
жилых домов, тыс. кв.м общей площади жилых помещений	1666,1	1402,0	1389,2
квартир, единиц	16736	12842	12512

### СТРОИТЕЛЬСТВО ОБЪЕКТОВ СОЦИАЛЬНО-КУЛЬТУРНОГО НАЗНАЧЕНИЯ<sup>1</sup>

	2017	2018	2019
Общеобразовательные организации, ученических мест	1875	2528	6156
Дошкольные образовательные организации, мест	1119	285	3844
Больничные организации, коек	20	-	35
Амбулаторно-поликлинические организации, посещений в смену	100	188	639
Учреждения культуры клубного типа, мест	325	850	927

<sup>1</sup> Введенные в эксплуатацию объекты за счет нового строительства, расширения и реконструкции (без учета капитального ремонта) показываются в размерах, указанных в разрешениях на ввод объектов в эксплуатацию, оформленных в установленном порядке.

**УДЕЛЬНЫЙ ВЕС ЖИЛЫХ ДОМОВ, ВОЗВОДИМЫХ  
ИНДИВИДУАЛЬНЫМИ ЗАСТРОЙЩИКАМИ ЗА СЧЕТ СОБСТВЕННЫХ  
И ЗАЕМНЫХ СРЕДСТВ, В ОБЩЕМ ОБЪЕМЕ ЖИЛИЩНОГО  
СТРОИТЕЛЬСТВА**



## Строительство

### ВВОД В ДЕЙСТВИЕ ЗДАНИЙ

	Число зданий, единиц	Общий строительный объем, тыс.куб.м	Общая площадь, тыс.кв.м
<b>2017</b>			
Введено в действие зданий – всего	17698	14311,1	3221,0
в том числе:			
жилого назначения	17181	11555,2	2757,2
нежилого назначения	517	2755,9	463,8
из них здания:			
промышленные	88	461,2	58,5
сельскохозяйственные	52	287,4	59,8
коммерческие	250	1418,0	217,9
административные	26	53,3	12,5
учебные	22	315,8	70,4
здравоохранения	20	117,3	27,2
другие	59	102,9	17,5
<b>2018</b>			
Введено в действие зданий – всего	13789	13616,8	3002,0
в том числе:			
жилого назначения	13162	11036,6	2607,1
нежилого назначения	627	2580,2	394,9
из них здания:			
промышленные	102	774,7	78,0
сельскохозяйственные	58	448,0	74,9
коммерческие	289	802,1	140,4
административные	42	42,4	9,7
учебные	13	194,0	40,4
здравоохранения	15	82,2	14,8
другие	108	236,8	36,7
<b>2019</b>			
Введено в действие зданий – всего	13605	16351,8	3588,3
в том числе:			
жилого назначения	12955	11137,6	2769,2
нежилого назначения	650	5214,2	819,1
из них здания:			
промышленные	63	1746,5	112,9
сельскохозяйственные	147	616,8	237,5
коммерческие	222	1271,8	177,4
административные	33	91,9	23,9
учебные	43	838,1	165,4
здравоохранения	17	342,5	55,4
другие	125	306,6	46,6

## Строительство

### ВВОД В ДЕЙСТВИЕ ВАЖНЕЙШИХ ПРОИЗВОДСТВЕННЫХ МОЩНОСТЕЙ И ОБЪЕКТОВ<sup>1</sup>

	2017	2018	2019
Животноводческие помещения для содержания:			
крупного рогатого скота, тыс. мест	1,6	2,8	3,6
овец, тыс. мест	1,0	-	0,1
свиней, тыс. мест	-	0,1	75,2
кроликов, тыс. мест	-	1,5	-
Инкубатор по выведению цыплят, млн. шт.	-	42,0	-
Помещения для птицы, тыс. птицемест	3,5	-	-
Зерносушилки стационарные, тонн в час	50,1	50,0	101,0
Зерносеменовохранилища, тыс. тонн единовр. хранения	13,0	3,6	1,2
Сеноохранилища, тыс. тонн единовр. хранения	-	-	2,0
Силосные и сенажные сооружения, тыс.куб.м	-	-	22,5
Руда медная, тыс.тонн	-	26,7	-
Кондитерские изделия, тыс. тонн в год	-	0,1	0,1
Хлебобулочные изделия, тонн в сутки	0,3	-	0,5
Сахар-песок, тыс. ц переработки в сутки	-	-	0,1
Вода минеральная, млн. полулитров	-	-	2,0
Пиломатериалы, тыс.куб.м	2,0	-	2,0
Изделия столярные, тыс.куб.м	-	-	0,9
Керамзитовые блоки, тыс.куб.м	-	-	0,1
Конструкции легкие металлические, тыс.кв.м	-	0,7	-
Конструкции и изделия сборные железобетонные, тыс.куб.м	-	5,0	-
Электростанции тепловые, тыс. кВт	-	440,0	-
Линии электропередачи напряжением 35кВ и выше, км	14,2	49,4	-
Трансформаторные понизительные подстанции напряжением 35 кВ и выше, тыс. кВА	206,5	18,0	49,4
Торговые предприятия, тыс.кв.м торговой площади	47,0	44,7	54,0
Предприятия общественного питания, посадочных мест	670	763	977
Автомобильные дороги с твердым покрытием, км	67,9	87,4	18,8
Элеваторы, тыс. тонн единовр. хранения	-	64,8	-
Автоматические телефонные станции, тыс. номеров	15,6	6,9	4,2

<sup>1</sup> Введенные в эксплуатацию объекты за счет нового строительства, расширения и реконструкции (без учета капитального ремонта) показываются в размерах, указанных в разрешениях на ввод объектов в эксплуатацию, оформленных в установленном порядке.

## ТРАНСПОРТ И СВЯЗЬ

### ДЕЯТЕЛЬНОСТЬ АВТОМОБИЛЬНОГО ТРАНСПОРТА

	2017	2018	2019
Грузооборот, млн. т-км	3192,4	3206,9	3293,7
Перевезено грузов, млн. тонн	49,4	45,9	46,5
Перевезено пассажиров автобусами, млн. человек	396,3	387,9	392,7
Пассажирооборот автобусами, млн. пасс.-км	4161,5	3982,5	4330,5

### ДЕЯТЕЛЬНОСТЬ В ОБЛАСТИ ИНФОРМАТИЗАЦИИ И СВЯЗИ<sup>1</sup>

	2017	2018	2019
Объем услуг связи (в фактически действовавших ценах), млрд. рублей	28,3	29,9	33,2
Объем оказанных населению услуг связи, в расчете на одного жителя (в фактически действовавших ценах), рублей	4191,9	4300,2	5236,6
Число абонентских устройств подвижной радиотелефонной (сотовой) связи на 1000 человек населения <sup>2</sup>	1690,7	1614,9	1766,3
Число активных абонентов подвижной радиотелефонной связи, использующих услуги доступа в сети Интернет <sup>2</sup> , тыс.	3103,3	3187,0	3571,0
Число активных абонентов фиксированного доступа к сети Интернет <sup>2</sup> , тыс.	865,0	871,1	858,4

<sup>1</sup> По данным Министерства цифрового развития, связи и массовых коммуникаций Российской Федерации.

<sup>2</sup> На конец года.

## ТОРГОВЛЯ И УСЛУГИ

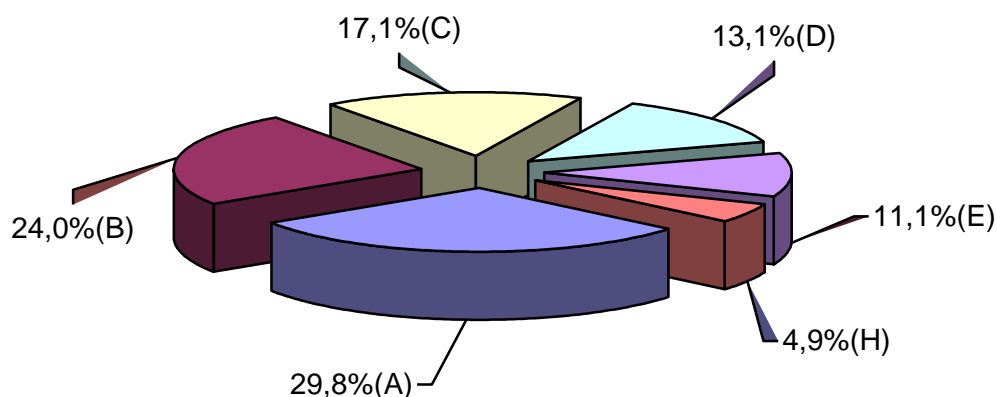
### ОСНОВНЫЕ ПОКАЗАТЕЛИ ТОРГОВЛИ

	2017	2018	2019
Оборот оптовой торговли, млрд. рублей	776,5	907,6	956,3
Индексы физического объема оборота оптовой торговли, в % к предыдущему году	110,5	105,5	104,9
Оборот розничной торговли, млрд. рублей	841,1	879,5	931,5
в том числе:			
продовольственные товары	417,2	433,3	461,5
непродовольственные товары	423,9	446,2	470,0
Индексы физического объема оборота розничной торговли, в % к предыдущему году	102,1	102,6	101,3
продовольственные товары	101,4	102,5	101,1
непродовольственные товары	102,5	102,8	101,2
Оборот общественного питания млрд. рублей	28,7	29,8	30,8
в % к предыдущему году (в сопоставимых ценах)	100,3	100,4	100,3
Оборот розничной торговли на душу населения, тыс. рублей:			
продовольственные товары	206,9	216,8	230,3
непродовольственные товары	102,6	106,8	114,1
Товарные запасы в розничной торговле (на конец года):			
млрд. рублей	28,4	43,3	43,2
в днях торговли	32	42	43
Среднесписочная численность работников организаций розничной торговли, кроме торговли автотранспортными средствами и мотоциклами, тыс. человек	81,5	76,8	75,7

**ПЛАТНЫЕ УСЛУГИ НАСЕЛЕНИЮ**  
(в фактически действовавших ценах)

	2017	2018	2019
Объем платных услуг населению:			
млрд. рублей	249,9	261,4	271,7
в % к предыдущему году (в сопоставимых ценах)	99,7	100,2	99,1
Объем бытовых услуг населению:			
млрд. рублей	33,1	34,4	35,6
в % к предыдущему году (в сопоставимых ценах)	99,2	101,3	100,8

**СТРУКТУРА ПЛАТНЫХ УСЛУГ НАСЕЛЕНИЮ**  
(в процентах к итогу)  
2019г.



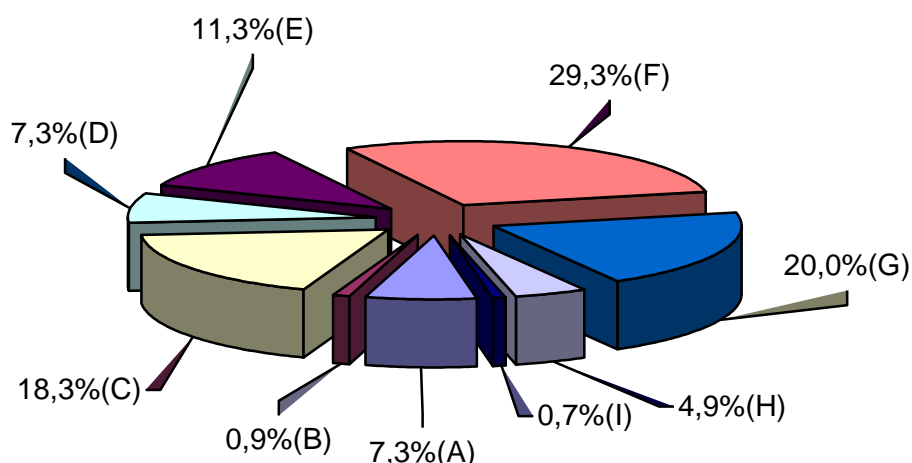
■ Услуги транспорта и связи (A)
■ Жилищно-коммунальные (B)
■ Рекреационные и медицинские (C)
■ Бытовые (D)
■ Системы образования и культуры (E)
■ Прочие (H)

## ФИНАНСЫ

### КОНСОЛИДИРОВАННЫЙ БЮДЖЕТ РЕСПУБЛИКИ БАШКОРТОСТАН<sup>1</sup> (миллиардов рублей)

	На 1 января		
	2018	2019	2020
Доходы – всего	201,0	239,9	239,4
бюджета республиканского	167,5	202,7	198,7
Расходы – всего	189,3	215,3	255,7
бюджета республиканского	155,9	180,0	215,1
Профицит, дефицит (-)	11,7	24,6	-16,3
бюджета республиканского	11,6	22,7	-16,4

#### СТРУКТУРА РАСХОДОВ КОНСОЛИДИРОВАННОГО БЮДЖЕТА РЕСПУБЛИКИ БАШКОРТОСТАН в 2019 году (в процентах от общей суммы расходов)



■	Общегосударственные вопросы (A)
■	Национальная безопасность и правоохранительная деятельность (B)
■	Национальная экономика (C)
■	Жилищно-коммунальное хозяйство (D)
■	Здравоохранение, физическая культура и спорт (E)
■	Образование (F)
■	Социальная политика (G)
■	Культура, кинематография, СМИ (H)
■	Прочие расходы (I)

<sup>1</sup> По данным Министерства финансов Республики Башкортостан.



**САЛЬДИРОВАННЫЙ ФИНАНСОВЫЙ РЕЗУЛЬТАТ ОРГАНИЗАЦИЙ  
ПО ВИДАМ ЭКОНОМИЧЕСКОЙ ДЕЯТЕЛЬНОСТИ<sup>1</sup>**

(миллионов рублей)

	2017 <sup>2</sup>	2018 <sup>2</sup>	2019 <sup>3</sup>
Сальдированный финансовый результат (прибыль минус убыток) - всего	261732,8	247216,9	223462,1
в том числе:			
сельское, лесное хозяйство, охота, рыболовство и рыбоводство	-2871,4	-661,7	315,8
добыча полезных ископаемых	2776,7	3111,0	1480,4
обрабатывающие производства	222660,4	200436,3	150295,9
обеспечение электрической энергией, газом и паром; кондиционирование воздуха	9785,1	13803,7	16524,9
водоснабжение; водоотведение, организация сбора и утилизации отходов, деятельность по ликвидации загрязнений	207,4	742,1	36,5
строительство	4214,2	4602,8	9398,5
оптовая и розничная торговля, ремонт автотранспортных средств и мотоциклов	3256,4	3848,8	22051,0
транспортировка и хранение	10821,5	3780,6	10960,4
деятельность в области информации и связи	3112,1	2464,0	3516,1
деятельность по операциям с недвижимым имуществом	-278,0	-1794,1	-1130,4
предоставление прочих видов услуг	22,3	45,4	-1,6
другие виды деятельности	8026,1	16838,0	10014,6

<sup>1</sup> Без субъектов малого предпринимательства, банков, страховых организаций, государственных и муниципальных учреждений.

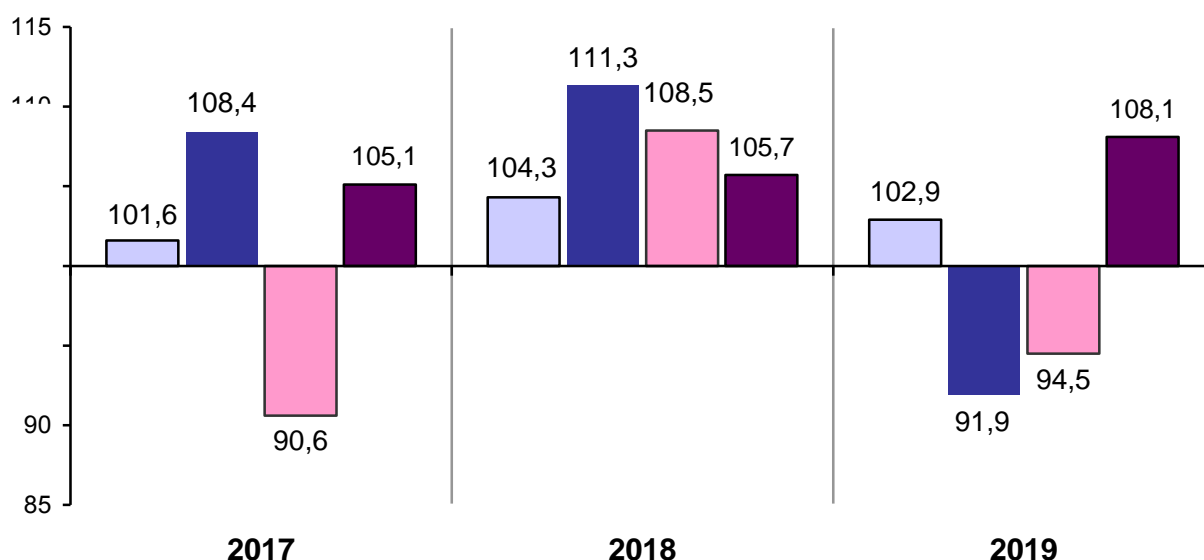
<sup>2</sup> По данным годовой бухгалтерской (финансовой) отчетности.

<sup>3</sup> По данным формы федерального статистического наблюдения №П-3 «Сведения о финансовом состоянии организации».

## ЦЕНЫ И ТАРИФЫ

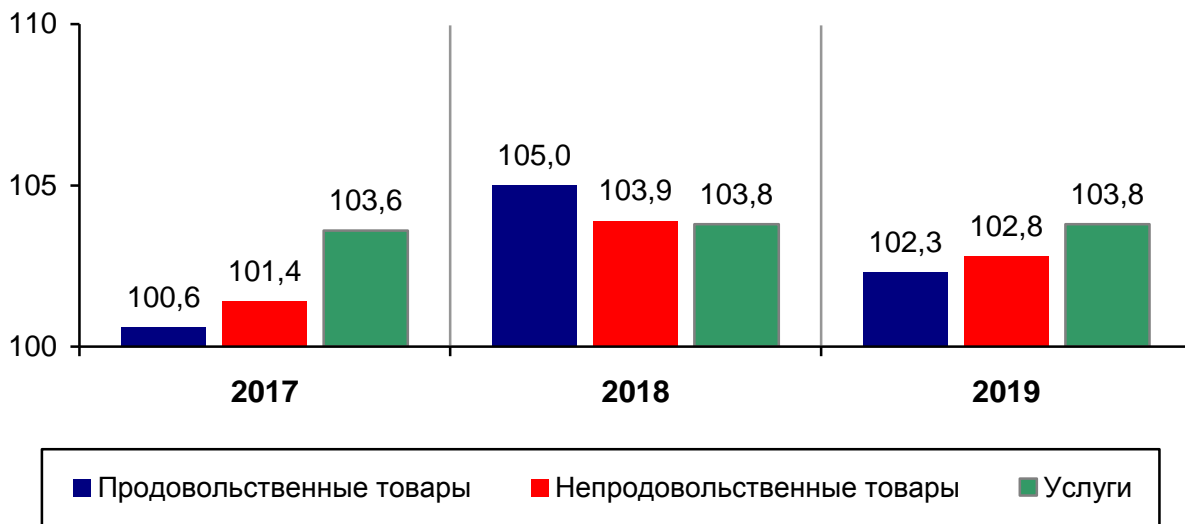
### ИНДЕКСЫ ЦЕН В СЕКТОРАХ ЭКОНОМИКИ (декабрь к декабрю предыдущего года; в процентах)

	2017	2018	2019
Индекс потребительских цен на товары и услуги	101,6	104,3	102,9
Индексы цен производителей промышленных товаров, реализуемых на внутрисоссийском рынке	108,4	111,3	91,9
сельскохозяйственной продукции	90,6	108,5	94,5
Сводный индекс цен на продукцию (затраты, услуги) инвестиционного назначения	105,1	105,7	108,1
Индекс тарифов на грузовые перевозки	103,8	101,9	104,6

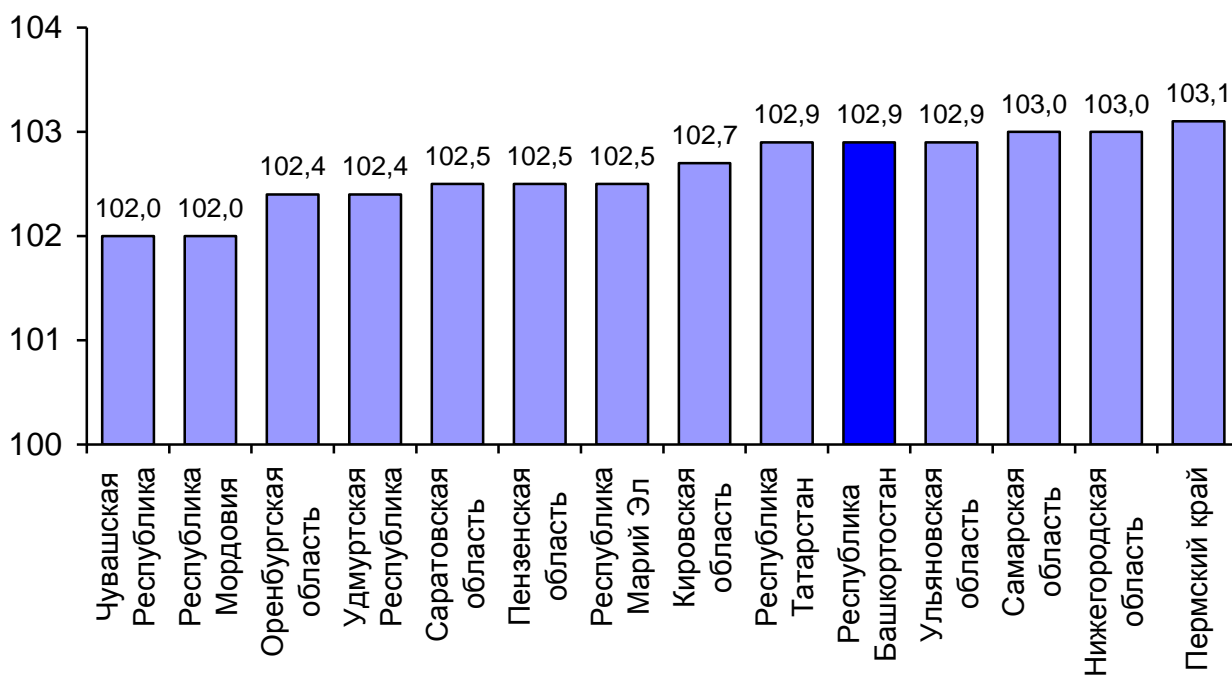


<span style="color: lightblue;">■</span>	Индекс потребительских цен на товары и услуги
<span style="color: darkblue;">■</span>	Индекс цен производителей промышленных товаров
<span style="color: pink;">■</span>	Индекс цен производителей сельскохозяйственной продукции
<span style="color: purple;">■</span>	Сводный индекс цен на продукцию (затраты, услуги) инвестиционного назначения

**ИНДЕКСЫ ПОТРЕБИТЕЛЬСКИХ ЦЕН  
НА ТОВАРЫ И УСЛУГИ**  
(декабрь к декабрю предыдущего года; в процентах)



**ИНДЕКСЫ ПОТРЕБИТЕЛЬСКИХ ЦЕН НА ТОВАРЫ И УСЛУГИ  
В СУБЪЕКТАХ ПРИВОЛЖСКОГО ФЕДЕРАЛЬНОГО ОКРУГА**  
(декабрь 2019г. к декабрю 2018г.; в процентах)



## Цены и тарифы

### СРЕДНИЕ ПОТРЕБИТЕЛЬСКИЕ ЦЕНЫ НА ОТДЕЛЬНЫЕ ВИДЫ ПРОДОВОЛЬСТВЕННЫХ ТОВАРОВ

(декабрь; рублей за килограмм)

	2017	2018	2019
Говядина (кроме бескостного мяса)	302,41	307,29	320,45
Свинина (кроме бескостного мяса)	234,01	243,52	232,78
Куры охлажденные и мороженые	113,13	140,96	131,92
Масло сливочное	500,29	500,55	588,29
Масло подсолнечное	94,86	96,25	94,34
Молоко питьевое цельное 2,5-3,2% жирности, за литр			
пастеризованное	47,47	46,52	49,61
стерилизованное	60,05	60,64	66,55
Сыры сычужные	421,48	468,93	533,83
Яйца куриные, за 10 шт.	47,48	68,68	60,93
Сахар-песок	32,29	43,11	27,27
Чай черный байховый	694,21	724,23	811,31
Кофе натуральный растворимый	2377,62	2486,05	2551,04
Хлеб из ржаной муки и из смеси муки ржаной и пшеничной	44,29	45,88	50,38
Хлеб и булочные изделия из пшеничной муки 1 и 2 сортов	44,03	47,91	51,45
Рис шлифованный	50,11	54,64	59,97
Крупа гречневая-ядрица	37,08	31,91	54,75
Макаронные изделия из пшеничной муки высшего сорта	50,43	46,72	52,11
Картофель	21,33	19,80	17,32
Огурцы свежие	134,59	133,22	113,35
Помидоры свежие	133,09	117,99	108,38
Яблоки	78,38	73,64	76,39
Водка крепостью 40% об. спирта и выше, за литр	511,92	516,28	546,41
Обед в столовой, кафе, закусочной, на 1 человека	244,64	251,85	253,74

## Цены и тарифы

### СРЕДНИЕ ПОТРЕБИТЕЛЬСКИЕ ЦЕНЫ НА ОТДЕЛЬНЫЕ ВИДЫ НЕПРОДОВОЛЬСТВЕННЫХ ТОВАРОВ

(декабрь; рублей за единицу)

	2017	2018	2019
Костюм-двойка мужской из шерстяных, полушерстяных или смесовых тканей	7344,84	7815,38	8360,64
Сорочка верхняя мужская из хлопчатобумажных или смесовых тканей	1394,12	1421,37	1554,50
Юбка женская из полушерстяных или смесовых тканей	1934,87	1946,71	1989,24
Блузка женская	1817,36	1765,73	1757,70
Джемпер мужской	1862,56	1854,58	1910,89
Джемпер женский	1619,54	1677,51	1753,96
Полуботинки, туфли мужские с верхом из натуральной кожи	3410,35	3717,89	3591,11
Туфли женские модельные с верхом из натуральной кожи	3750,45	3502,34	3658,25
Порошок стиральный, за кг	122,39	130,00	132,78
Мыло туалетное, за 100 г	26,84	27,62	32,00
Сигареты с фильтром отечественные, за пачку	80,61	88,74	98,36
Сигареты с фильтром зарубежных торговых марок, за пачку	115,44	130,90	146,30
Дизельное топливо, за литр	40,38	45,80	46,55
Бензин автомобильный, за литр			
марки АИ-92	37,02	40,49	41,90
марки АИ-95	40,14	43,51	44,95
Комбинированные анальгетики, за 10 таблеток	103,93	113,14	119,48
Валидол, 60 мг, за 10 таблеток	13,66	15,10	30,75
Свежесрезанные цветы, за шт.	91,92	100,97	104,24

## Цены и тарифы

### СРЕДНИЕ ПОТРЕБИТЕЛЬСКИЕ ЦЕНЫ (ТАРИФЫ) НА ОТДЕЛЬНЫЕ ВИДЫ УСЛУГ

(декабрь; рублей за один вид услуги)

	2017	2018	2019
Проезд в междугородном автобусе, в расчете за 50 км пути	101,26	103,65	107,33
Проезд в городском автобусе	22,37 <sup>1</sup>	21,44	22,28
Проезд в троллейбусе	18,54	17,19	18,19
Проезд в такси, в расчете на 1 км пути	17,41	20,42	19,79
Проживание в гостинице, за сутки с человека	1618,34	1548,50	1441,21
Аренда однокомнатной квартиры у частных лиц, за месяц	12544,58	12788,65	12723,55
Стрижка модельная в женском зале	462,55	507,13	543,79
Стрижка модельная в мужском зале	381,04	416,47	435,13
Химчистка мужского костюма	924,85	948,97	937,25
Первичный консультативный прием у врача специалиста, посещение	690,77	709,71	758,67
Первичный консультативный осмотр больного у стоматолога, посещение	283,81	280,45	300,94
Санаторий, день	2896,84	2846,47	3077,89
Кинотеатры, за билет	222,09	239,80	241,50
Театры, за билет	424,70	424,70	446,78
Музеи и выставки, за билет	146,51	146,51	149,33

<sup>1</sup> Проезд в городском муниципальном автобусе.